



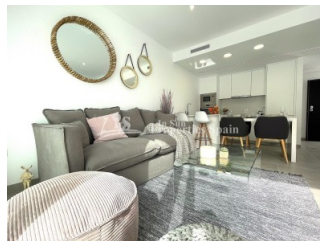
REF: # 9703

SANTIAGO DE LA RIBERA



#### INFO

PREIS:	369.950 €
TYP EIGENTUM:	Villa
STADT:	Santiago de la Ribera
SCHLAFZIMMER:	3
BADEZIMMER:	2
GEBAUT ( m2 ):	94
GRUNDSTÜCK ( m2 ):	120
TERRASSE ( m2 ):	53
JAHR:	-
ETAGEN:	-
Nachricht	-



#### BESCHREIBUNG

NEU GEBaute HALB-FREISTEHENDE VILLEN IN SANTIAGO DE LA RIBERA Neubau von freistehenden Villen und Doppelhaushälften mit Privatpools in Santiago de la Ribera (650 m von den Stränden entfernt) Die Villen sind so konzipiert, dass sie den besten offenen Wohnraum bieten, mit doppelten Schiebetüren aus Glas, die direkt auf eine große Terrasse mit privatem Swimmingpool, Terrasse und Parkplatz führen. Die Villen bieten 3 großzügige Schlafzimmer (im ersten Stock mit eigenem Bad) und ein weiteres Badezimmer im Erdgeschoss mit begehbare Dusche. Der Wohnbereich im Erdgeschoss verfügt über eine voll ausgestattete Küche mit herunterklappbarem Tisch, einen offenen Wohn-/Essbereich, eine voll ausgestattete Küchenzeile mit Geräten, einen Außenlagerraum und Terrassenbereiche an der Seite der Villa, vom Hauptschlafzimmer und vom Wohnbereich aus. Die Villen sind perfekt gelegen, da sie zu Fuß zu Dos Mares Einkaufszentrum und viele andere Geschäfte, Bars, Restaurants und die schönen Strände des Mar Menor. Der mittwochs und samstags stattfindende Straßenmarkt ist nur

150 Meter entfernt. Zum beliebten Zenia-Boulevard sind es nur 20 Minuten, zur Stadt Cartagena 30 Minuten. Diese Gegend bietet eine Vielzahl von sportlichen Aktivitäten, einschließlich saisonaler Wassersportarten ... Mit einigen besonders guten Golfplätzen ganz in der Nähe! Santiago de la Ribera ist ein Küstenort, der verwaltungstechnisch zur Gemeinde San Javier gehört. Sie verfügt über 4 km Strand, die eine große Attraktion für Touristen verschiedener Herkunft sind. Der Flughafen Murcia/Corvera ist 30 Minuten und der Flughafen Alicante eine Autostunde entfernt.

#### ENERGETIC CERTIFIED



ANSICHTEN

- Panorama

KLIMAAANLAGE

- Zentral

PARKPLATZ

Parkplatz Anzahl Autos: 1

GARTENTERRASSEN

- offene Terrasse
- umzäunt
- Privater Garten

EXTRA

- Stahltür















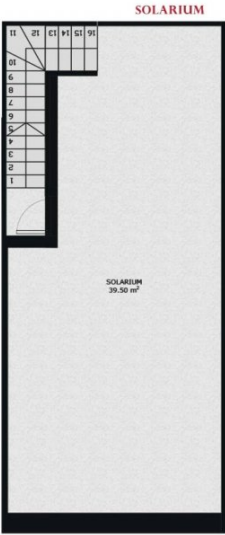
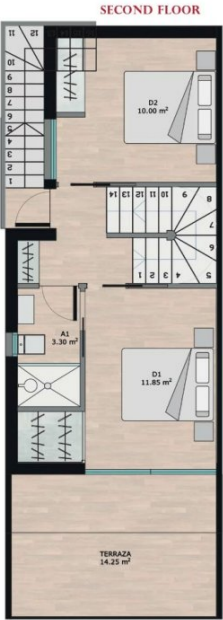












**DIMENSIONS**

Plot	120.00 m <sup>2</sup>
First floor building	49.80 m <sup>2</sup>
Second floor building	39.00 m <sup>2</sup>
Porch FF	3.70 m <sup>2</sup>
Terrace SF	14.25 m <sup>2</sup>
Garden	55.63 m <sup>2</sup>
Pool	10.00 m <sup>2</sup>









GROUND





SOLARIUM

**"OUR EXPERIENCE IS YOUR GUARANTEE"**