



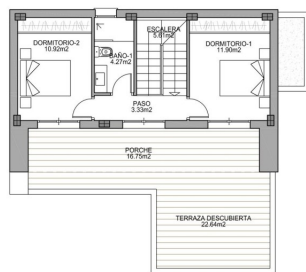
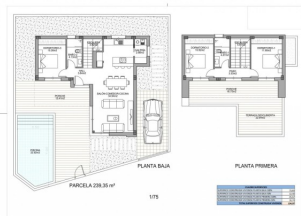
REF: # 9559

BENIJOFAR



#### INFO

PREIS:	523.000 €
TYP EIGENTUM:	Villa
STADT:	Benijofar
SCHLAFZIMMER:	3
BADEZIMMER:	2
GEBAUT ( m2 ):	134
GRUNDSTÜCK ( m2 ):	240
TERRASSE ( m2 ):	20
JAHR:	-
ETAGEN:	-
Nachricht	-



#### BESCHREIBUNG

NEUBAU, HERRLICHE VILLA IN BENIJOFAR mit Garten und privatem Pool. Diese Villa im modernen Stil von 134m2 besteht aus einem geräumigen Wohn-Esszimmer mit offener Küche, 3 Schlafzimmern, 2 Bädern (eines davon en-suite), Klimaanlage warm und kalt, Video-Gegensprechanlage und Sicherheitstür. Sie verfügt über ein 240 m2 großes Privatgrundstück mit Terrasse, Parkplatz, privatem Pool und einem Garten im mediterranen Stil mit wunderschöner Aussicht. Sie befindet sich in der kleinen spanischen Stadt Benijofar in der Provinz Alicante an der südlichen Costa Blanca, nur 15 Minuten von der beliebten Stadt Torrevieja sowie von Guardamar del Segura entfernt. In der Nähe befinden sich Shoppingcenter wie das Habaneras-Einkaufszentrum in Torrevieja und nur 20 Autominuten entfernt das "La Zenia Boulevard", das größte Einkaufszentrum in der Region Alicante, in dem Sie Kleidung, Schuhe und andere Dinge aus einer Hand erhalten. Egal, was Sie suchen, die Chancen stehen gut, dass Sie nicht mit leeren

Händen ausgehen werden. Die Stadt ist malerisch und authentisch, mit Plätzen, Parks und einem schönen Fluss, der durch die Stadt fließt. Die Strände sind nur 12 km entfernt, und auch touristische Ziele sind nicht weit entfernt, so dass Sie das Beste aus beiden Welten genießen können. Für Golfliebhaber sind die beiden nächstgelegenen Golfplätze nur 8 km entfernt: der La Finca Golfplatz in Algorfa und der La Marquesa Golf and Country Club in Ciudad Quesada. Weitere Plätze in der Nähe sind Las Colinas Golf and Country Club, Vistabella Golf und Villamartin Golf, um nur einige zu nennen. Der Villamartin Golfplatz ist heute einer der bekanntesten Golfplätze an der Costa Blanca. Der Flughafen Alicante ist 30 Minuten (50 km) entfernt und der Flughafen Murcia (Corvera) 50 Minuten (75 km).

#### ENERGETIC CERTIFIED



#### ANSICHTEN

- Panorama

#### KLIMAAANLAGE

- Zentral

#### ENTFERNUNG :

Strand : +10 Km

Flughafen: 50 Km

#### PARKPLATZ

Parkplatz Anzahl Autos: 1

#### KÜCHE

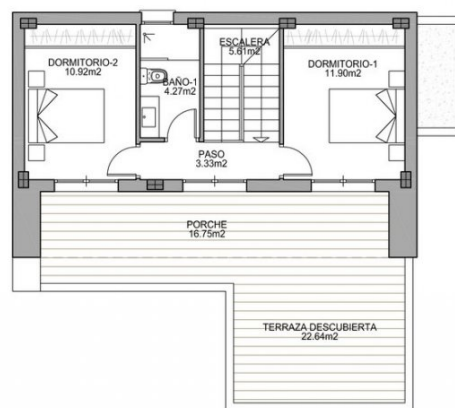
- Offene Küche

#### GARTENTERRASSEN

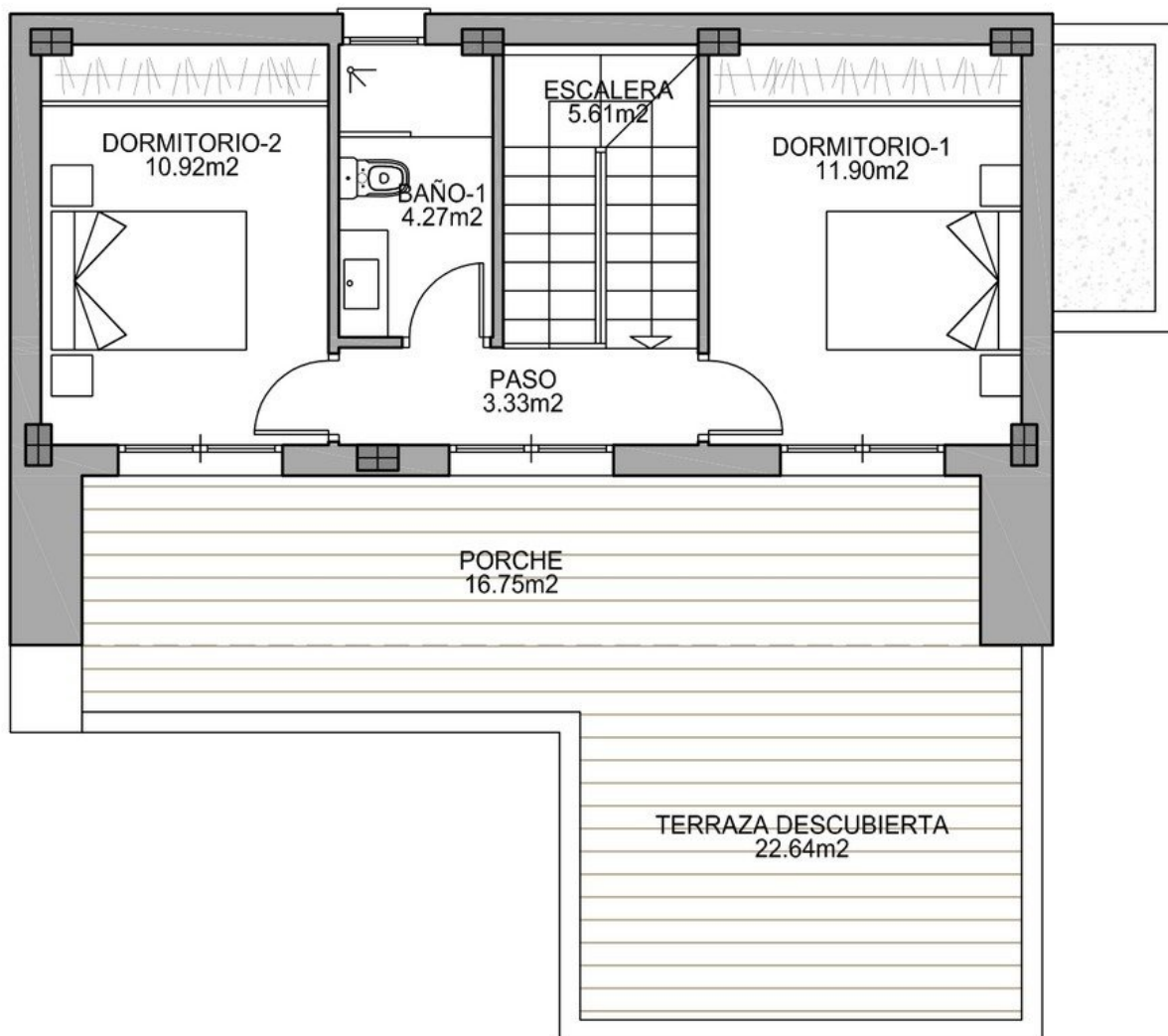
- offene Terrasse
- umzäunt
- Privater Garten

#### EXTRA

- Stahltür
- Videoüberwachung

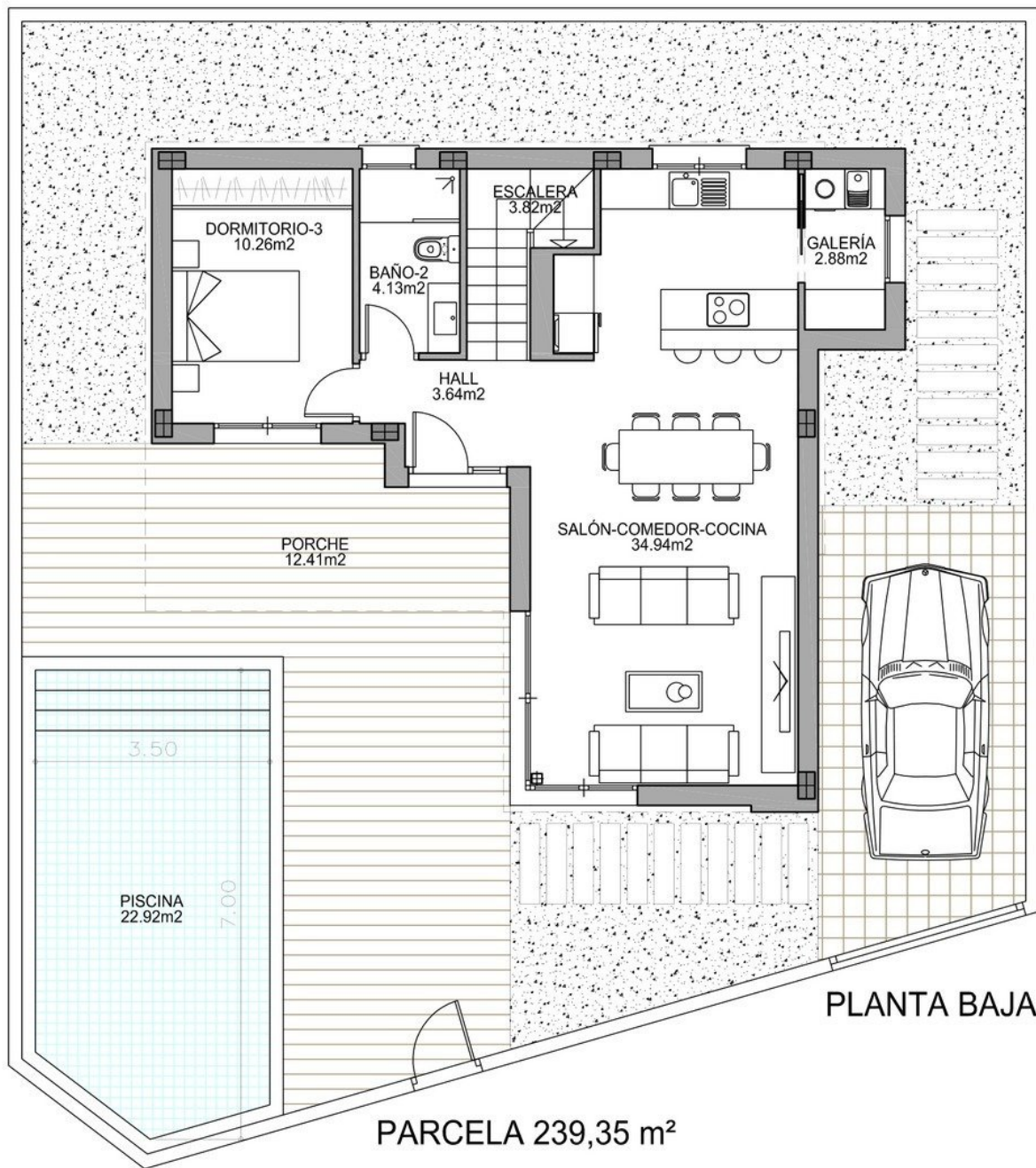


CUADRO SUPERFICIES	
SUPERFICIE CONSTRUIDA VIVIENDA PLANTA BAJA 100%	73.83
SUPERFICIE CONSTRUIDA VIVIENDA PLANTA BAJA 50%	32.46
SUPERFICIE CONSTRUIDA VIVIENDA PLANTA PRIMERA 100%	45.67
SUPERFICIE CONSTRUIDA VIVIENDA PLANTA PRIMERA 50%	16.74
TOTAL SUPERFICIE CONSTRUIDA VIVIENDA	134.07



PLANTA PRIMERA





PLANTA BAJA

PARCELA 239,35 m²













***"OUR EXPERIENCE IS YOUR GUARANTEE"***