



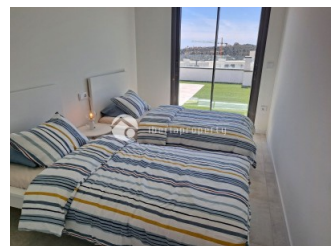
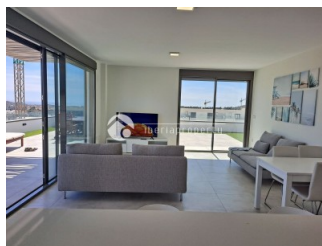
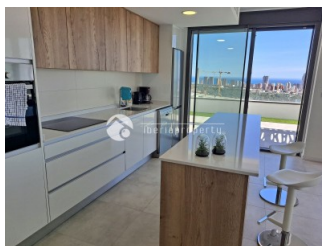
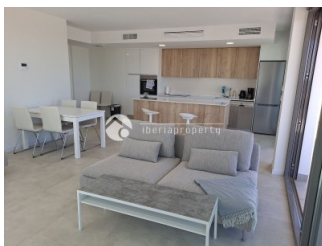
REF: # 9138

FINESTRAT (FINESTRAT HILLS)



INFO

:	Check
TYP EIGENTUM:	Appartment (Penthouse)
STADT:	Finestrat (Finestrat Hills)
SCHLAFZIMMER:	3
BADEZIMMER:	2
GEBAUT (m2):	146
GRUNDSTÜCK (m2):	-
TERRASSE (m2):	115
JAHR:	
ETAGEN:	4
Betten	6

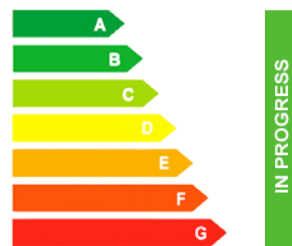


BESCHREIBUNG

Neues und sehr exklusives Top-Modell, 3 Schlafzimmer, 2 Badezimmer, Eck-Penthouse in Südlage. Wohnzimmer mit offener Küche und 3 großen Schiebetüren zur 115 m2 großen Terrasse mit 180-Grad-Blick über das Mittelmeer. Möbliert und dekoriert zu einem sehr hohen und komfortablen Standard. Die Küche ist komplett ausgestattet und mit den neuesten Geräten ausgestattet; Waschmaschine, Geschirrspüler, Mikrowelle, Kühlschrank, Toaster und Kaffeemaschine usw. In dieser Unterkunft finden Sie alles, was Sie brauchen, um Ihren Aufenthalt zu einem unvergesslichen Erlebnis zu machen. Klimaanlage warm und kalt in allen Zimmern, Fußbodenheizung in den Bädern, voll ausgestattete Küche. Isolierung der Klasse A, Glasfaser-Internet, Parkplatz und Lagerung im Keller. Große Gemeinschaftsbereiche mit 2 Außenpools, 1 beheiztem Innenpool, Paddle-Tennis, Kinderspielplatz, Fitnessraum, Sauna und Ruhezonen. Umgeben von 3 Golfplätzen. Direkt vor Puig

Campana 1360 m hoch, ideales Gebiet zum Wandern oder Radfahren, 1 km zum Handelszentrum La Marina Finestrat, Carrefour, Decathlon, Leroy Merlin, wo Sie den Tag mit Einkaufen, Essen oder Filmen verbringen können. 1,5 km vom Terra Mitica Park, 2 km von der bezaubernden Stadt Finestrat und 3 km von Benidorm entfernt, wo immer etwas los ist. Einfacher Zugang zur Autobahn A7, um Sie in 30 – 40 Minuten nach Alicante und zum Flughafen zu bringen, Valencia 1,5 Stunden

ENERGETIC CERTIFIED



STIL	ANSICHTEN	KLIMAAANLAGE	ENTFERNUNG :
<ul style="list-style-type: none">• Modern	<ul style="list-style-type: none">• Panorama• Meerblick• Bergblick	<ul style="list-style-type: none">• Zentral	Strand : 3 Km Flughafen: 50 Km Stadtzentrum : 3 Km
ORIENTIERUNG	PARKPLATZ	WOHNFLÄCHE	FLOORING
Süd	Garage Anzahl Autos : 1 Parkplatz Anzahl Autos: 1	<ul style="list-style-type: none">• Lagerraum	<ul style="list-style-type: none">• Kachelboden
KÜCHE	GARTENTERRASSEN	HEIZUNG	EXTRA
<ul style="list-style-type: none">• Offene Küche• Ausgestattet	<ul style="list-style-type: none">• überdachte Terrasse• offene Terrasse• Aussenbeleuchtung• Automatische Bewässerungsanlage• Obstbäume• Palmen• Spielplatz• angelegt• umzäunt• Natursteinmauern• elektr. Tor• Paddletennis• Gemeinschaftsgarten	<ul style="list-style-type: none">• Zentralheizung elektr.• Fussbodenhz. Bäder	<ul style="list-style-type: none">• Aussenwhirlpool• Einbauschränke• Stahltür• Doppelverglasung• Türklingel mit Kamera• Satellitenfernsehen• Videoüberwachung• Lagerraum• Waschraum• Fahrstuhl• Internet

PROPERTY GALLERY







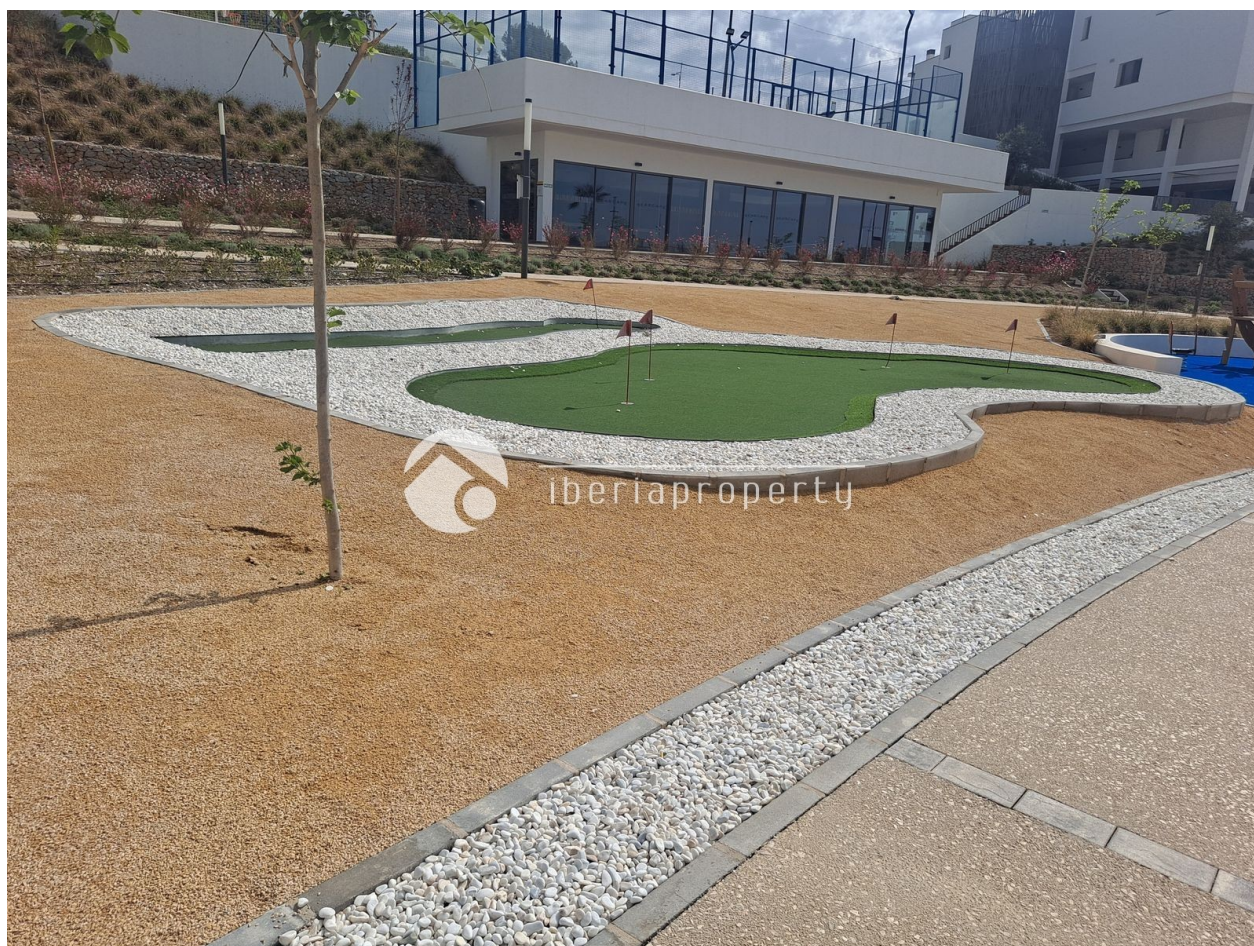












"OUR EXPERIENCE IS YOUR GUARANTEE"