



REF: # 13129

TORRE PACHECO



INFO

| | |
|--------------------|---------------|
| PREIS: | 765.000 € |
| TYP EIGENTUM: | Villa |
| STADT: | Torre Pacheco |
| SCHLAFZIMMER: | 3 |
| BADEZIMMER: | 2 |
| GEBAUT (m2): | 272 |
| GRUNDSTÜCK (m2): | 426 |
| TERRASSE (m2): | 60 |
| JAHR: | - |
| ETAGEN: | - |
| Nachricht | - |



BESCHREIBUNG

Neubau-Villen im Santa Rosalia Lake and Life Resort – Exklusives Wohnen in Murcia Erstklassige Lage in der Nähe des Mar Menor Diese neu erbauten Villen befinden sich im prestigeträchtigen Santa Rosalia Lake and Life Resort, einer privaten Wohnanlage in der Region Murcia. Umgeben von erstklassigen Golfplätzen und nur 4 km von den goldenen Stränden des Mar Menor entfernt, bietet die Anlage eine perfekte Kombination aus Privatsphäre, Natur und luxuriösem Wohnen. Die lebhafteste Küstenstadt Los Alcázares ist nur 5 Autominuten entfernt, während die historische Stadt Cartagena in 15 Minuten erreichbar ist. Der internationale Flughafen Murcia ist ca. 22 km entfernt und gewährleistet eine gute Anbindung an die wichtigsten europäischen Städte. Moderne Villen für höchsten Komfort Jede Villa verfügt über ein modernes, offenes Design mit 3 Schlafzimmern, 2 Bädern und einer Gästetoilette. Der helle und geräumige Wohnbereich integriert eine voll ausgestattete Küche mit Ess- und Wohnbereich und führt hinaus in einen privaten Garten mit Swimmingpool. Ein privater Parkplatz abseits der Straße ist ebenfalls vorhanden. Auf der unteren Ebene bietet ein

fertiggestellter Keller von 136 m² mit glatten Wänden, Wasser- und Stromanschlüssen einen vielseitigen Raum für zusätzliche Schlafzimmer, ein Büro, einen Fitnessraum, einen Kinoraum oder einen Kinderspielbereich. Hochwertige Ausstattung und nachhaltige Merkmale Die Liebe zum Detail zeigt sich in jedem Aspekt dieser Häuser. Zu den Highlights gehören eine verstärkte Sicherheitstür, motorisierte Rollläden in den Schlafzimmern, Einbauschränke und eine mit Geräten ausgestattete Küche. Sechs installierte Photovoltaik-Solarmodule sorgen für nachhaltiges Wohnen. Der Garten ist komplett mit Kunstrasen, Palmen, automatischer Bewässerung und Ziersträuchern angelegt. Eine effiziente Klimaanlage sorgt das ganze Jahr über für Komfort. Santa Rosalia Lake and Life Resort – Eine Oase im karibischen Stil Das Resort verfügt über 126.000 m² wunderschön angelegte Grünflächen mit Wander- und Radwegen, Sportanlagen, Paddle- und Tennisplätzen, Minigolf, Hundeparks, Freizeitbereichen und einem Clubhaus. Das Herzstück ist eine spektakuläre 17.000 m² große kristallklare Lagune mit weißen Sandstränden und Palmen, die eine echte karibische Atmosphäre schafft. Zwei Inseln bieten Freizeitbereiche mit einer Bar und charmanten Strandclubs, die rund um den See verstreut sind. Ideal für Entspannung, Sport und Investition Diese einzigartige Anlage ist perfekt für diejenigen, die einen Hauptwohnsitz, ein Ferienhaus oder eine renditestarke Investition suchen. Dank ihrer strategischen Lage sind kulturelle, gastronomische und Freizeitattraktionen leicht zu erreichen, was sie zu einer außergewöhnlichen Wahl für Familien und Golfbegeisterte gleichermaßen macht. Kontaktieren Sie uns noch heute, um sich Ihre neue Villa im Santa Rosalia Lake and Life Resort zu sichern und den mediterranen Lebensstil zu genießen.

ENERGETIC CERTIFIED



ANSICHTEN

- Panorama

PARKPLATZ

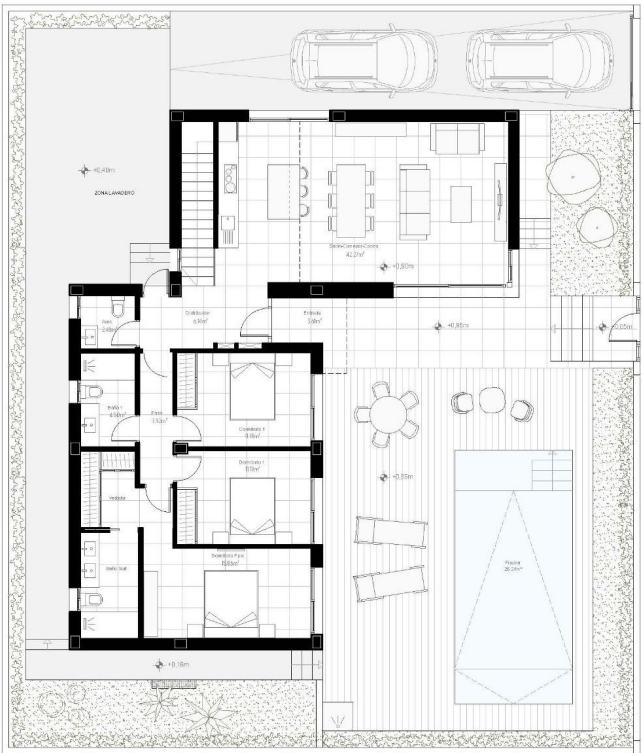
Parkplatz Anzahl Autos: 1

GARTENTERRASSEN

- umzäunt
- Privater Garten



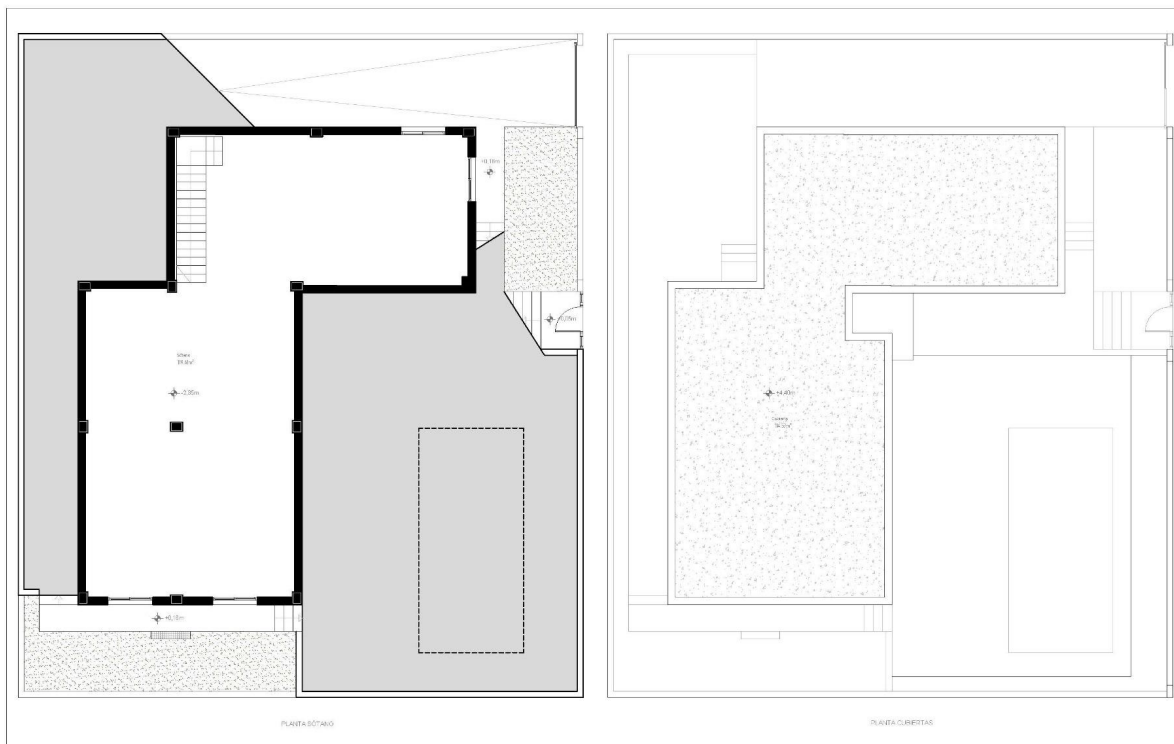




PLANTA BAJA



| SUPERFICIES | |
|-------------------------------|----------|
| Superficie Útil | |
| Puerta Gara | 111.74m² |
| Puerta Solano | 100.01m² |
| TOTAL | 211.75m² |
| Superficie Construida | |
| Puerta Gara (sup. computable) | 135.21m² |
| Puerta Solano | 136.74m² |
| TOTAL | 271.95m² |







"OUR EXPERIENCE IS YOUR GUARANTEE"