



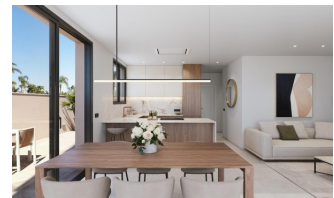
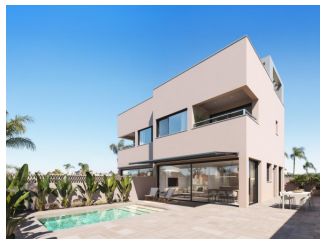
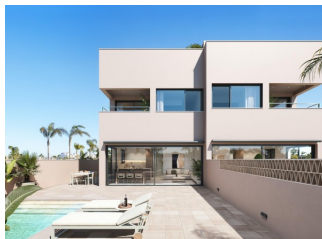
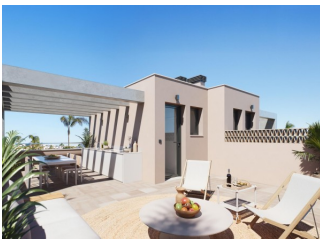
REF: # 13106

PILAR DE LA HORADADA



INFO

PREIS:	795.000 €
TYP EIGENTUM:	Villa
STADT:	Pilar De La Horadada
SCHLAFZIMMER:	3
BADEZIMMER:	3
GEBAUT (m2):	135
GRUNDSTÜCK (m2):	170
TERRASSE (m2):	45
JAHR:	-
ETAGEN:	-
Nachricht	-



BESCHREIBUNG

Exklusive Wohnanlage mit 2 luxuriösen Doppelhaushälften mit Meerblick am Strand von „Las Higuericas“ in Torre de la Horadada. Entdecken Sie diese beeindruckenden Doppelhaushälften in Torre de la Horadada, in zweiter Strandlinie am Strand von Las Higuericas. Mit ihrem modernen und eleganten Design, den großzügigen Räumlichkeiten und den hochwertigen Materialien wurden diese Immobilien für höchsten Komfort und Exklusivität konzipiert. Mit privatem 5x3 m Pool, Parkplatz auf dem Grundstück und 40 m² großer Sonnenterrasse: Ein spektakulärer offener Raum, ideal für einen Chill-out-Bereich, zum Grillen oder um die Sonne und die freie Aussicht zu genießen. Jede Villa hat einen separaten Zugang von den umliegenden Straßen, da es keine angrenzenden Gebäude gibt. Die wenig befahrenen Straßen und die weitläufigen Grünflächen rund um die Wohnanlage sind ideal für junge Familien. Die Villen verfügen über ein 170 m² großes Grundstück und eine bebaute Fläche von 135 m². Die Villen werden mit drei Schlafzimmern und drei Badezimmern (zwei davon en suite) auf zwei Etagen gebaut. Die Küche

ist komplett möbliert und kann individuell gestaltet werden. Sie umfasst alle Elektrogeräte. Das Esszimmer ist nach einem offenen Konzept gestaltet und von großen Fenstern umgeben, die für angenehmes Tageslicht sorgen. Es bietet direkten Zugang zum Pool und zu den Gärten, die mit Beleuchtung, Bewässerung und einheimischer Vegetation ausgestattet sind. Die ausgewählten Oberflächen aus hochwertigen Materialien, das luxuriöse, individuelle Design und der maximale Komfort sowie die Klimaanlage mit Warm- und Kaltluft in allen Bereichen sorgen dafür, dass Sie die Villa sowohl in den heißen Sommern als auch in den milden Wintern genießen können und das ganze Jahr über hier leben können. Diese Immobilien befinden sich in einer der besten Gegenden der Costa Blanca und bieten eine ruhige Umgebung, aber dennoch alle Dienstleistungen in der Nähe: Restaurants, Supermärkte, Golfplätze und Einkaufszentren. Die beiden Doppelhaushälften liegen in zweiter Strandlinie in Las Higuercas, in Torre de la Horadada, einem Paradies in jeder Hinsicht, wo Sie die erste Strandlinie, das weite Mittelmeer, die Strandpromenade, erfrischende Bäder im Meer, Wassersport, Segeln, Surfen und Schnorcheln genießen können. Nur 8 km entfernt liegt Lo Romero Golf, einer der 21 Golfplätze an der Costa Blanca. Nur 5 Minuten vom Yachthafen von La Torre de la Horadada und 10 Minuten von den Yachthäfen von San Pedro del Pinatar entfernt, finden Sie die besten Restaurants, in denen Sie die beste mediterrane Küche genießen können. Nicht zu vergessen ist die Nähe zur Autobahn AP7, die unsere Wohnanlage mit zwei Flughäfen mit internationalen Verbindungen verbindet, dem 44 km entfernten Corvera und dem 75 km entfernten Altet, Alicante. Die nächstgelegene Ortschaft ist Pilar de la Horadada, 1 km entfernt, ein ruhiges Dorf, das über alle Arten von Dienstleistungen, Schulen, Gesundheitszentren, Polizei, Apotheken usw. verfügt. In der Nähe gibt es auch zwei Einkaufszentren, das Centro Comercial Dos Mares in San Javier, 5 Autominuten entfernt, und La Zenia Boulevard in Orihuela Costa, 15 Autominuten entfernt.

ENERGETIC CERTIFIED



ANSICHTEN

- Panorama
- Meerblick

GARTENTERRASSEN

- umzäunt
- Privater Garten













VIVIENDAS Nº1.1 Y Nº 1.2

SUPERFICIES CONTRUIDAS:

PLANTA BAJA: 61.15 x 2 = 122.30 m²

PLANTA PRIMERA: 58.20 x 2 = 116.40 m²

PLANTA SOLARIUM: 15.65 x 2 = 31.30 m²

TOTAL CONSTRUIDA: 135.00 x 2 = 270.00 m²

SOLARIUM: 40.00 m²

TAMAÑO PISCINA: 5.00 x 3.00

SUPERFICIE PARCELA: 170.50 X 2 = 341.00 m²

La información contenida en este documento puede estar sujeta a posibles modificaciones, por exigencias técnicas, jurídicas o comerciales. El mobiliario reflejado es meramente orientativo.

VIVIENDAS Nº1.1 Y Nº 1.2

SUPERFICIES CONTRUIDAS:

PLANTA BAJA: 61.15 x 2 = 122.30 m²
 PLANTA PRIMERA: 58.20 x 2 = 116.40 m²
 PLANTA SOLARIUM: 15.65 x 2 = 31.30 m²

TOTAL CONSTRUIDA: 135.00 x 2 = 270.00 m²

SOLARIUM: 40.00 m²

TAMAÑO PISCINA: 5.00 x 3.00

SUPERFICIE PARCELA: 170.50 X 2 =341.00 m²



PLANTA PRIMERA

La información contenida en este documento puede estar sujeta a posibles modificaciones, por exigencias técnicas, jurídicas o comerciales. El mobiliario reflejado es meramente orientativo.

VIVIENDAS Nº1.1 Y Nº 1.2

SUPERFICIES CONTRUIDAS:

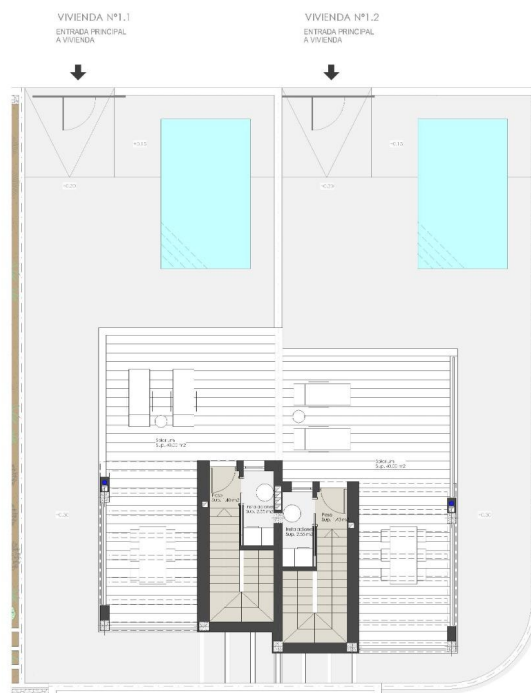
PLANTA BAJA: 61.15 x 2 = 122.30 m²
 PLANTA PRIMERA: 58.20 x 2 = 116.40 m²
 PLANTA SOLARIUM: 15.65 x 2 = 31.30 m²

TOTAL CONSTRUIDA: 135.00 x 2 = 270.00 m²

SOLARIUM: 40.00 m²

TAMAÑO PISCINA: 5.00 x 3.00

SUPERFICIE PARCELA: 170.50 X 2 =341.00 m²



PLANTA SOLARIUM

La información contenida en este documento puede estar sujeta a posibles modificaciones, por exigencias técnicas, jurídicas o comerciales. El mobiliario reflejado es meramente orientativo.

"OUR EXPERIENCE IS YOUR GUARANTEE"