



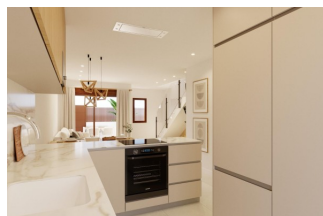
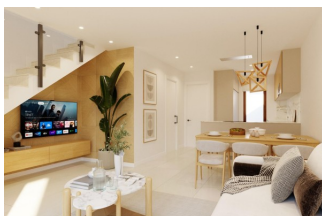
REF: # 12752

SAN MIGUEL DE SALINAS (VISTABELLA GOLF)



#### INFO

PREIS:	299.000 €
TYP EIGENTUM:	Reihenhaus
STADT:	San Miguel de Salinas (Vistabella Golf)
SCHLAFZIMMER:	3
BADEZIMMER:	3
GEBAUT ( m2 ):	95
GRUNDSTÜCK ( m2 ):	-
TERRASSE ( m2 ):	74
JAHR:	-
ETAGEN:	-
Nachricht	-



#### BESCHREIBUNG

Neubauwohnungen im Vistabella Golf Resort, Orihuela Willkommen in einer exklusiven Wohnanlage im Herzen des Vistabella Golf Resorts – einer erstklassigen Lage, die mediterranen Charme und modernes Wohnen perfekt miteinander verbindet. Dieses neue Projekt umfasst 48 moderne Wohnungen, darunter Doppelhaushälften, Reihenhäuser und freistehende Villen, die alle mit Blick auf Komfort, Energieeffizienz und einen gehobenen Lebensstil entworfen wurden. Die Anlage umfasst dreißig elegante Reihenhäuser mit drei Schlafzimmern und drei Badezimmern, die jeweils über mehrere Terrassen und ein privates Solarium verfügen. Die Bewohner können einen wunderschön gestalteten Gemeinschaftsbereich mit Swimmingpool, Kinderspielfeld und entspannenden Grünflächen genießen. Jedes Haus ist mit hochwertigen Ausstattungsmerkmalen versehen, darunter automatische Jalousien, Fußbodenheizung in den Badezimmern, vorinstallierte Klimaanlage, ein aerothermisches System für Energieeffizienz und ein

Energieeffizienz-zertifikat A für nachhaltiges Wohnen. Das Vistabella Golf Resort liegt zwischen San Miguel de Salinas und Los Montesinos in der Gemeinde Orihuela und bietet eine außergewöhnliche Lage inmitten der Natur. Der 18-Loch-Golfplatz mit Par 72 erstreckt sich über 6.000 Meter und bietet hügelige Fairways, strategisch platzierte Bunker und ruhige Seen – eine perfekte Mischung aus Schönheit und Herausforderung. Das Clubhaus, das Restaurant, Bars und lokale Geschäfte sind nur einen kurzen Spaziergang entfernt, sodass alles, was Sie für den Alltag und Ihre Freizeit benötigen, in unmittelbarer Nähe ist. Das Resort verfügt über eine hervorragende Anbindung an wichtige Ziele. San Miguel de Salinas und Los Montesinos sind nur fünf Minuten entfernt, während die mit der Blauen Flagge ausgezeichneten Strände von Guardamar in nur 15 Minuten zu erreichen sind. Der Flughafen Alicante ist 35 Autominuten entfernt, und der Flughafen Corvera Murcia ist etwa 45 Minuten entfernt, was das Reisen einfach und bequem macht. Ob Sie einen dauerhaften Wohnsitz, einen Urlaubsort oder eine kluge Investitionsmöglichkeit suchen, diese Anlage bietet die perfekte Kombination aus zeitgenössischem Design, Luxus und Lage. Sichern Sie sich noch heute Ihr Traumhaus an der Costa Blanca und erleben Sie das Beste des mediterranen Lebens im Vistabella Golf Resort.

#### ENERGETIC CERTIFIED



<b>STIL</b>	<b>ANSICHTEN</b>	<b>KLIMAAANLAGE</b>	<b>ENTFERNUNG :</b>
<ul style="list-style-type: none"><li>• Modern</li></ul>	<ul style="list-style-type: none"><li>• Panorama</li></ul>	<ul style="list-style-type: none"><li>• Zentral</li></ul>	Strand : +10 Km
			Flughafen: 60 Km
			Stadtzentrum : +10 Km
<b>MÖBEL</b>	<b>PARKPLATZ</b>	<b>FLOORING</b>	<b>KÚCHE</b>
<ul style="list-style-type: none"><li>• unmöbliert</li></ul>	Parkplatz Anzahl Autos: 1	<ul style="list-style-type: none"><li>• Kachelboden</li></ul>	<ul style="list-style-type: none"><li>• Offene Küche</li></ul>
<b>GARTENTERRASSEN</b>	<b>EXTRA</b>		
<ul style="list-style-type: none"><li>• Spielplatz</li><li>• umzäunt</li><li>• Privater Garten</li></ul>	<ul style="list-style-type: none"><li>• Einbauschränke</li><li>• Alarm</li><li>• Stahltür</li><li>• Doppelverglasung</li></ul>		



## PROPERTY GALLERY















PLANTA BAJA



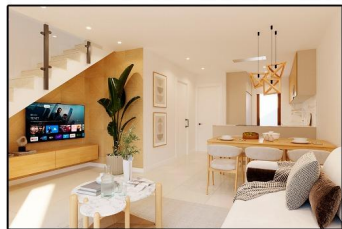
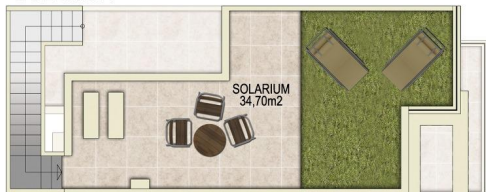
SUPERFICIES

SUP. CONSTRUIDA PB Y P1	95,95 m <sup>2</sup>
TERRAZAS	49,43 m <sup>2</sup>
TOTAL	145,38 m <sup>2</sup>

PLANTA PRIMERA

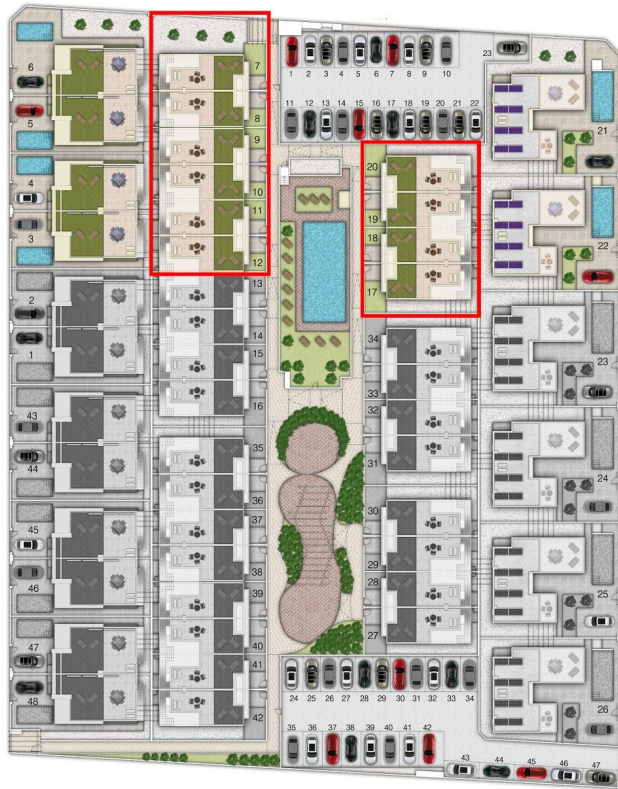


SOLARIUM



**3 DORMITORIOS + 3 BAÑOS**  
**3 BEDROOMS + 3 BATHROOMS**





PARKING SPACE  
SWIMMING POOL AREA  
PLAZA AREA  
CHILDREN'S PLAYGROUND

Jardín/Garden 7	94,33 m2
Jardín/Garden 8	21,71 m2
Jardín/Garden 9	21,71 m2
Jardín/Garden 10	21,71 m2
Jardín/Garden 11	21,71 m2
Jardín/Garden 12	21,71 m2
Jardín/Garden 17	50,85 m2
Jardín/Garden 18	21,71 m2
Jardín/Garden 19	21,71 m2
Jardín/Garden 20	45,51 m2



VISTABELLA GOLF

## CONJUNTO RESIDENCIAL DEVELOPMENT PLAN









***"OUR EXPERIENCE IS YOUR GUARANTEE"***