



REF: # 12740

LOS ALCAZARES (SERENA GOLF)



INFO

PREIS:	249.000 €
TYP EIGENTUM:	Appartment
STADT:	Los Alcazares (Serena Golf)
SCHLAFZIMMER:	2
BADEZIMMER:	2
GEBAUT (m2):	74
GRUNDSTÜCK (m2):	-
TERRASSE (m2):	38
JAHR:	-
ETAGEN:	-
Nachricht	-



BESCHREIBUNG

NEUBAU WOHNUNG IN „LA SERENA GOLFPLATZ“ LOS ALCAZARES - Die Neubausiedlung besteht aus 32 Wohnungen und Penthäusern mit 2 und 3 Schlafzimmern und 9 exklusiven Villen, die modernes Design, Qualität und Funktionalität vereinen. Die unschlagbare Lage bietet einen atemberaubenden Blick auf den Golfplatz und das Mar Menor Meer. Diese moderne 74m2 Wohnung besteht aus 2 Schlafzimmern, 2 Bädern, offener Küche und dem Wohnbereich, Einbauschränken, Terrassen, Parkplatz und Abstellräumen. Penthäuser haben private Solarien. Die Wohnanlage befindet sich in der ersten Reihe des renommierten Golfplatzes „La Serena Golf“. Dieser Golfplatz ist bekannt für seine Seen und Vegetation, die mit dem Golfplatz verwoben sind. Das Wasser und die Seen sind in 16 der 18 Löcher vorhanden, aber der ganze Platz ist so angelegt, dass er dem Golfer verschiedene Strategien für jedes Loch bietet. Ein weiterer Aspekt, der diesen Golfplatz einzigartig macht, ist die Tatsache, dass er zu Fuß mit dem Stadtzentrum verbunden ist, was in

anderen Golfanlagen nicht möglich ist. So kann man die Ruhe und die Schönheit der Gegend genießen, ohne auf die Dienstleistungen zu verzichten, die Los Alcázares bietet. Die Wohnanlage befindet sich in Los Alcázares, einer außergewöhnlichen Gegend an der Costa Cálida, nur 25 Minuten vom Flughafen Murcia und 55 Minuten vom Flughafen Alicante entfernt. Das Gebiet ist über die Autobahn mit den Städten Cartagena, Murcia und Alicante und den Rest der Strände der Costa Cálida und der Costa Blanca verbunden.

ENERGETIC CERTIFIED



STIL	ANSICHTEN	KLIMAAANLAGE	ENTFERNUNG :
<ul style="list-style-type: none"> • Modern • Klassisch 	<ul style="list-style-type: none"> • Panorama 	<ul style="list-style-type: none"> • Zentral 	<p>Strand : 1 Km</p> <hr/> <p>Flughafen: 40 Km</p> <hr/> <p>Stadtzentrum : 1 Km</p>
ORIENTIERUNG	MÖBEL	PARKPLATZ	FLOORING
<p>Südwest</p> <hr/>	<ul style="list-style-type: none"> • unmöbliert 	<p>Parkplatz Anzahl Autos: 1</p> <hr/>	<ul style="list-style-type: none"> • Kachelboden
KÜCHE	GARTENTERRASSEN	HEIZUNG	EXTRA
<ul style="list-style-type: none"> • Offene Küche • Ausgestattet • Granitarbeitsfläche 	<ul style="list-style-type: none"> • überdachte Terrasse • offene Terrasse • umzäunt • Natursteinmauern • Privater Garten • Gemeinschaftsgarten 	<ul style="list-style-type: none"> • Zentralheizung elektr. 	<ul style="list-style-type: none"> • Einbauschränke • Stahltür • Doppelverglasung • Fahrstuhl

PROPERTY GALLERY







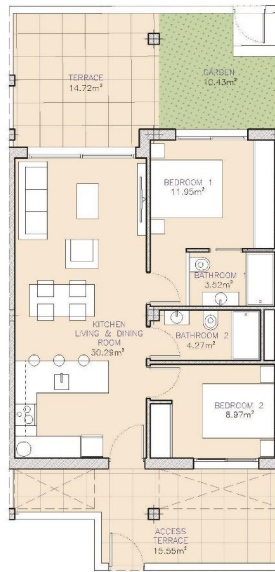
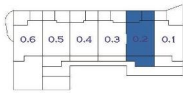






APART. 0.2

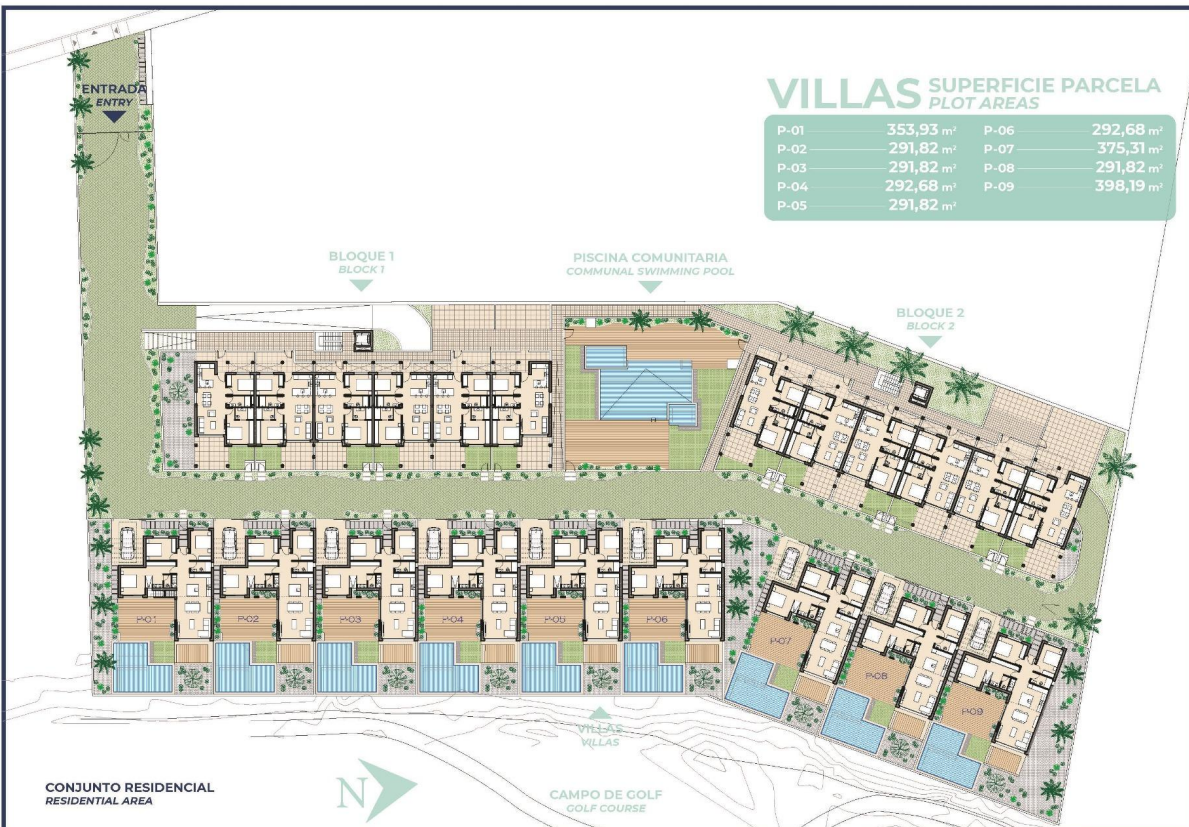
SUPERFICIE CONSTRUIDA BUILT AREA	68,70 m ²
TERRAZA TERRACE	14,72 m ²
JARDIN GARDEN	10,43 m ²
ACCESO TERRAZA ACCESS TERRACE	15,55 m ²
TOTAL	109,40 m ²



PLANTA BAJA
GROUND FLOOR

VILLAS SUPERFICIE PARCELA PLOT AREAS

P-01	353,93 m ²	P-06	292,68 m ²
P-02	291,82 m ²	P-07	375,31 m ²
P-03	291,82 m ²	P-08	291,82 m ²
P-04	292,68 m ²	P-09	398,19 m ²
P-05	291,82 m ²		



"OUR EXPERIENCE IS YOUR GUARANTEE"