



REF: # 12654

ROJALES



INFO	
PREIS:	294.000 €
TYP EIGENTUM:	Appartment
STADT:	Rojales
SCHLAFZIMMER:	2
BADEZIMMER:	2
GEBAUT ( m2 ):	78
GRUNDSTÜCK ( m2 ):	-
TERRASSE ( m2 ):	87
JAHR:	-
ETAGEN:	-
Nachricht	-

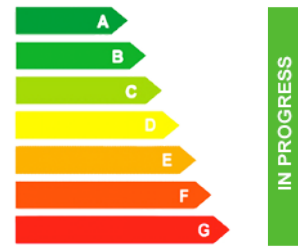


## BESCHREIBUNG

Exklusives mediterranes Wohnen in Lo Marabú, Ciudad Quesada  
Erstklassige Lage mit Natur und Bequemlichkeit Entdecken Sie den  
Charme des Lebens in Lo Marabú, Ciudad Quesada, einer exklusiven  
Wohngegend, die modernen Komfort mit der Schönheit der mediterranen  
Natur verbindet. Diese Wohnanlage in bester Lage bietet einen  
einfachen Zugang zu den wichtigsten Dienstleistungen und gleichzeitig  
eine ruhige Umgebung. Nur eine kurze Autofahrt entfernt befinden sich  
die atemberaubenden Salzlagen von La Mata und Torrevieja, ein  
Paradies für Naturliebhaber, Fotografen und Wellness-Fans. Schöne  
Strände und Outdoor-Aktivitäten Nur 15 Autominuten entfernt laden die  
unberührten Strände von Guardamar del Segura und Torrevieja dazu  
ein, goldene Dünen und kristallklares Wasser zu genießen. Diese  
Küstenjuwelen bieten Möglichkeiten zur Entspannung, zum Wassersport  
und zu malerischen Spaziergängen entlang der Küste. Für Outdoor-Fans  
gibt es in der Gegend zahlreiche Wander- und Radwege, während  
Golfliebhaber die Nähe zu mehreren renommierten Golfplätzen schätzen  
werden, die ein erstklassiges Sporterlebnis bieten. Hochwertige

Wohnungen und Annehmlichkeiten Diese Wohnanlage bietet durchdacht gestaltete Häuser, darunter: Bungalows: Einheiten im Erdgeschoss mit privatem Garten oder im Obergeschoss mit Sonnenterrasse. Alle Bungalows verfügen über zwei Schlafzimmer, zwei Bäder, einen Parkplatz und einen Abstellraum. Sie sind um einen zentralen Gemeinschaftsbereich mit Swimmingpool und angelegten Gärten angeordnet. Villen: Unabhängige Immobilien mit drei Schlafzimmern und drei Badezimmern, die in ein- oder zweistöckigen Grundrissen erhältlich sind. Jede Villa verfügt über einen privaten Pool, eine Sonnenterrasse und einen Parkplatz auf dem Grundstück. Optional sind auch Keller verfügbar. Moderner Komfort und außergewöhnliche Ausstattung Jedes Haus wird mit hochwertigen Materialien und Oberflächen gebaut: PVC-Fenster mit Doppelverglasung und ferngesteuerten, motorisierten Rollläden. Elektrische Fußbodenheizung in den Bädern. Klimaanlage mit Kanalisation. Villen mit Privatpools (3,00 x 6,00 m) und Duschen aus Edelstahl. Gemeinschaftspools mit Kinderbereich für die Bewohner der Bungalows. Als spezielles Einführungsangebot sind in ausgewählten Häusern Haushaltsgeräte und ein Möbelpaket enthalten. Ausgezeichnete Verkehrsanbindung und lokale Highlights Durch seine strategische Lage in Rojales, Alicante, bietet dieses Projekt eine hervorragende Infrastruktur und Anbindung: Flughafen Alicante-Elche (ALC): 38 km (35 Minuten mit dem Auto). Flughafen Murcia-Corvera (RMU): 65 km (50 Minuten mit dem Auto). Durch die Nähe zu Hauptverkehrsstraßen wie der AP-7 und der N-332 sind Städte und Sehenswürdigkeiten in der Nähe leicht zu erreichen. Lokale Einkaufszentren, Restaurants und Einrichtungen des täglichen Bedarfs sind zu Fuß erreichbar. Mediterranes Leben genießen Mit ihrer perfekten Mischung aus modernem Wohnen, natürlicher Schönheit und unvergleichlichem Komfort ist diese Wohnanlage in Lo Marabú die ideale Wahl für alle, die einen hochwertigen Lebensstil suchen. Verpassen Sie nicht die Chance, in Ihr Traumhaus im Herzen des Mittelmeers zu investieren. Kontaktieren Sie uns noch heute, um einen Besichtigungstermin zu vereinbaren oder mehr über diese außergewöhnliche Anlage zu erfahren!

## ENERGETIC CERTIFIED



## ANSICHTEN

- Panorama

## KLIMAANLAGE

- Zentral

## PARKPLATZ

Parkplatz Anzahl Autos: 1

## GARTENTERRASSEN

- umzäunt

PROPERTY GALLERY





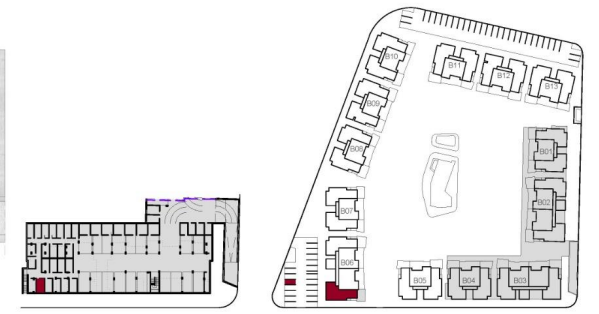
\* Without/Contraçt Value/ Sin Valor Contractual



0 0.5 1 2 3  
ESCALA GRÀFICA



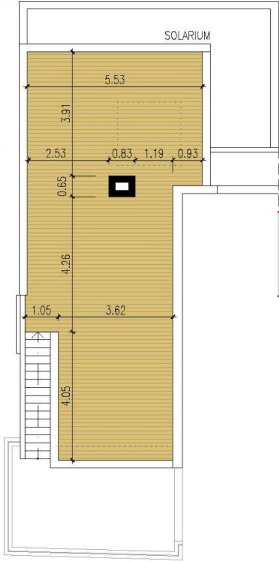
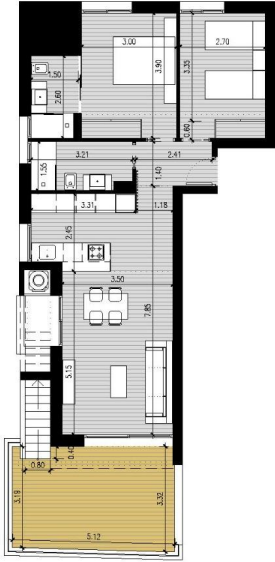
SUPERFICIE VIVIENDA	78.11 m2	VIVIENDA 605 PLANTA 1- ÀTICO
SUPERFICIE TERRAZA	21.26 m2	
SUPERFICIE SOLARIUM	66.38 m2	



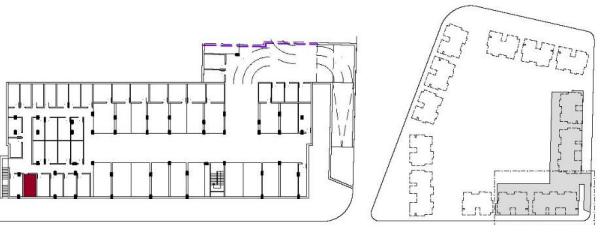
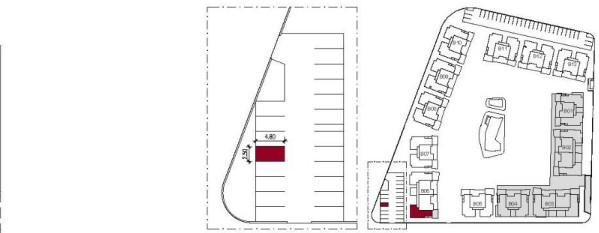
\* Without/Contraçt Value/ Sin Valor Contractual



0 0.5 1 2 3  
ESCALA GRÀFICA



SUPERFICIE VIVIENDA	78.11 m2	VIVIENDA 605 PLANTA 1- ÀTICO
SUPERFICIE TERRAZA	21.26 m2	
SUPERFICIE SOLARIUM	66.38 m2	



















**"OUR EXPERIENCE IS YOUR GUARANTEE"**