



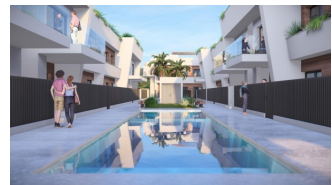
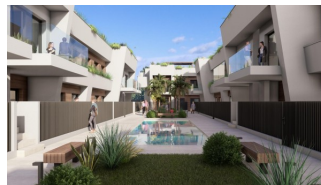
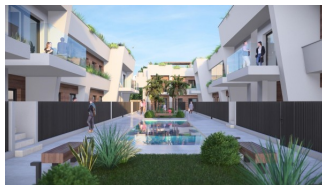
REF: # 12650

TORRE PACHECO



INFO

PREIS:	230.000 €
TYP EIGENTUM:	Appartment
STADT:	Torre Pacheco
SCHLAFZIMMER:	3
BADEZIMMER:	2
GEBAUT (m2):	88
GRUNDSTÜCK (m2):	-
TERRASSE (m2):	49
JAHR:	-
ETAGEN:	-
Nachricht	-



BESCHREIBUNG

Neubau Häuser in Torre-Pacheco, Costa Cálida Moderne Bungalows mit außergewöhnlicher Ausstattung Entdecken Sie eine neue Wohnanlage in Torre-Pacheco, die 24 stilvolle Bungalows mit 2 oder 3 Schlafzimmern bietet. Sie haben die Wahl zwischen ebenerdigen Häusern mit großzügigen Terrassen oder Wohnungen im ersten Stock mit privaten Terrassen und Solarien. Jede Sonnenterrasse verfügt über eine Pergola, einen Grillplatz und eine verstärkte Überdachung, die sich perfekt für die Installation eines Whirlpools eignet. Alle Wohnungen verfügen über einen eigenen Parkplatz und eine voll installierte Klimaanlage, die das ganze Jahr über für Komfort sorgt. Erstklassige Lage in Torre-Pacheco Im Herzen von Torre-Pacheco gelegen, befindet sich diese Wohnanlage in unmittelbarer Nähe zu den wichtigsten Annehmlichkeiten, wie Supermärkten, Geschäften, Bars und Restaurants. Das pulsierende Stadtzentrum mit seinem charmanten spanischen Ambiente ist nur wenige Gehminuten entfernt. Für Strandliebhaber ist das atemberaubende Mar Menor mit seinem goldenen Sand und kristallklarem Wasser nur 10 Autominuten entfernt. Hervorragende Gemeinschaftseinrichtungen Die Anlage verfügt über einen wunderschön

angelegten Gemeinschaftsbereich mit üppigen Gärten und einem glitzernden Pool, der einen ruhigen Rückzugsort zum Entspannen und Erholen bietet. Das sonnige Klima der Region mit durchschnittlich 320 Sonnentagen im Jahr ergänzt diese Außenanlagen perfekt. Umgeben von preisgekrönten Golfplätzen Torre-Pacheco ist ein Paradies für Golfer, umgeben von einigen der renommiertesten Golfplätze Spaniens. Diese Plätze sind nur eine kurze Autofahrt entfernt, was die Anlage zu einem idealen Ort für Golfliebhaber macht. Strategische Verbindungen zu wichtigen Reisezielen Internationaler Flughafen Murcia: 20 km (ca. 20 Minuten mit dem Auto). Bahnhof: Nur 700 Meter entfernt, bietet bequeme Reisemöglichkeiten. Einkaufszentren: Mehrere große Einkaufskomplexe in einem Umkreis von 15 km. Strände: Die schönen Strände der Costa Cálida sind nur 10 km entfernt. Häfen und Anlegestellen: Der nächstgelegene Yachthafen ist ca. 12 km entfernt, ideal für Bootsfahrten und Wassersport. Ein gesünderer Lebensstil erwartet Sie Die Region Costa Cálida ist bekannt für ihre außergewöhnliche Lebensqualität. Die niedrige Luftfeuchtigkeit, die saubere Luft und das subtropische Klima machen diese Region zu einer der gesündesten Spaniens. Die perfekte Kombination aus natürlicher Schönheit, Meeresbrise und reichlich Sonnenlicht macht Torre-Pacheco zu einem sehr gefragten Reiseziel. Handeln Sie jetzt und sichern Sie sich Ihr Traumhaus Verpassen Sie nicht diese Gelegenheit, ein modernes Haus in bester Lage zu besitzen. Kontaktieren Sie uns noch heute, um mehr über dieses unglaubliche Projekt zu erfahren oder einen Besichtigungstermin zu vereinbaren!

ENERGETIC CERTIFIED



ANSICHTEN

- Panorama

KLIMAAANLAGE

- Zentral

PARKPLATZ

Parkplatz Anzahl Autos: 1

GARTENTERRASSEN

- umzäunt
- Privater Garten













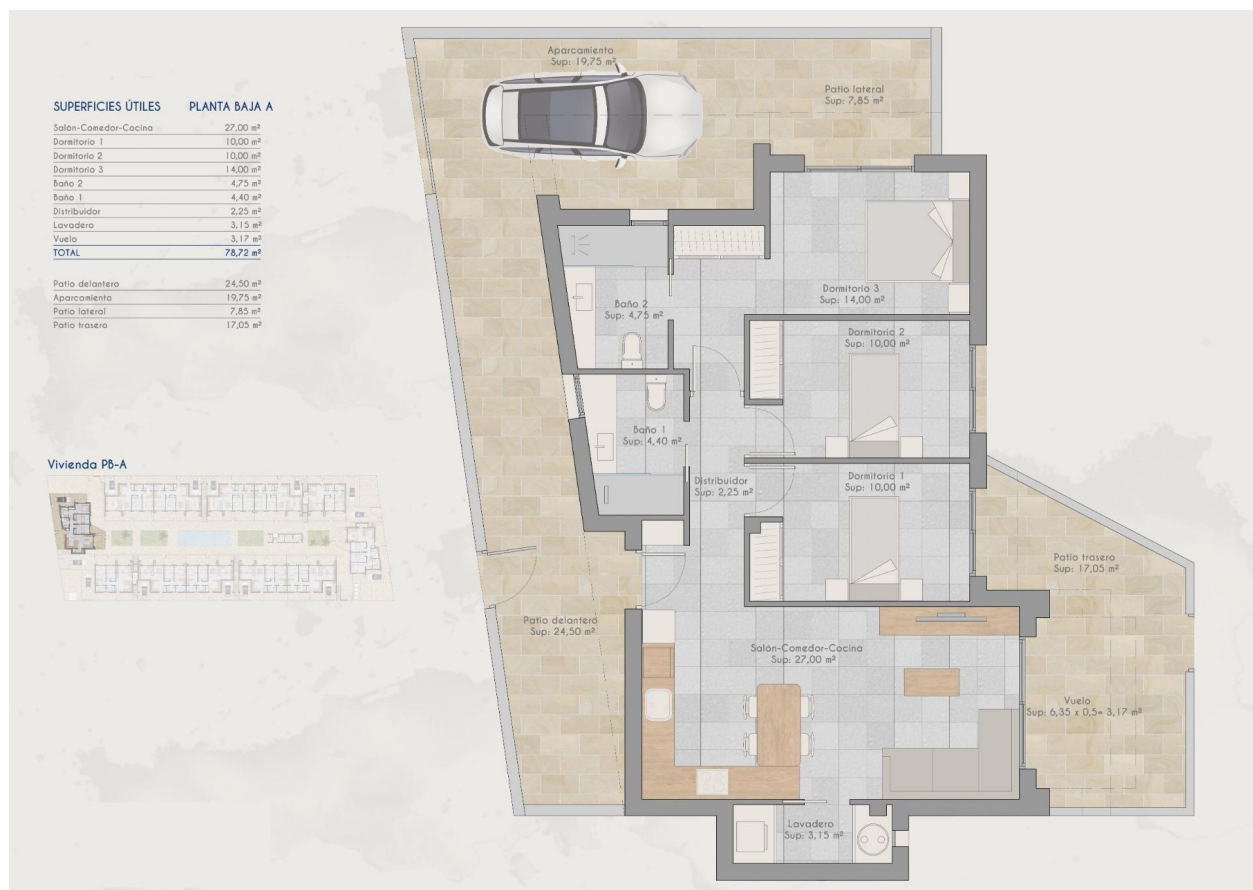
SUPERFICIES ÚTILES

PLANTA BAJA

PB-A	78,72 m²	Vestuario hombres	4,40 m²
PB-B	68,70 m²	Vestuario mujeres	8,60 m²
PB-C	67,05 m²	RITU	1,30 m²
PB-D	67,05 m²	Instalaciones	2,35 m²
PB-E	67,05 m²	TOTAL	640,09 m²
PB-F	63,00 m²		
PB-G	78,72 m²	Urbanización parcela	512,15 m²
PB-H	68,70 m²	Piscina	54,00 m²
PB-I	67,05 m²	TOTAL Sup. Construida	1.139,79 m²
PB-J	67,05 m²		
PB-K	67,05 m²		
PB-L	63,30 m²		



PLANTA BAJA



"OUR EXPERIENCE IS YOUR GUARANTEE"