



REF: # 12492

LOS ALCAZARES (SERENA GOLF)



INFO

PREIS: 559.900 €

TYP EIGENTUM: Villa

STADT: Los Alcazares (Serena Golf)

SCHLAFZIMMER: 3

BADEZIMMER: 2

GEBAUT (m2): 220

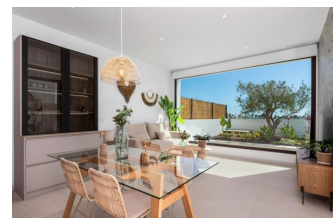
GRUNDSTÜCK (m2): 296

TERRASSE (m2): 40

JAHR: -

ETAGEN: -

Nachricht -



BESCHREIBUNG

Neue Villen und Wohnungen in Los Alcázares Entdecken Sie eine neue Wohnanlage in Los Alcázares, Murcia, mit 16 modernen Apartments und Penthäusern mit 2 oder 3 Schlafzimmern sowie 8 exklusiven Villen. Diese Wohnanlage vereint zeitgenössisches Design, hohe Qualität und Funktionalität in perfekter Weise. Die unschlagbare Lage bietet einen atemberaubenden Blick auf den La Serena Golf und das Mar Menor. Luxuriöse Villen mit modernen Annehmlichkeiten Die Villen verfügen über 3 geräumige Schlafzimmer, 2 Bäder, eine in das Wohnzimmer integrierte offene Küche, Einbauschränke, eine große Terrasse, einen privaten Pool und einen Parkplatz. Einige Einheiten verfügen auch über einen Keller, und ein Solarium ist als Option erhältlich. Erstklassige Lage am Golfplatz von La Serena Die Wohnanlage befindet sich im Herzen des prestigeträchtigen Golfplatzes La Serena, der für seine einzigartige Kombination aus Seen und üppigem Grün bekannt ist, und bietet einen ruhigen Lebensstil. Der Golfplatz ist strategisch so angelegt, dass 16 der

18 Löcher mit Wasserflächen ausgestattet sind, was den Golfern ein anspruchsvolles, aber angenehmes Erlebnis bietet. Einzigartig ist, dass der Golfplatz nur wenige Gehminuten vom Stadtzentrum von Los Alcázares entfernt liegt und somit die perfekte Mischung aus Ruhe und Erreichbarkeit der örtlichen Dienstleistungen bietet. Interessante Punkte in der Nähe La Serena Golf: 0 km Strand Mar Menor: 1 km Flughafen Murcia: 25 km Cartagena: 21 km Lokales Einkaufszentrum: 4 km Flughafen Alicante: 55 km

ENERGETIC CERTIFIED



ANSICHTEN

- Panorama

KLIMAAANLAGE

- Zentral

PARKPLATZ

Parkplatz Anzahl Autos: 1

GARTENTERRASSEN

- umzäunt
- Privater Garten





















PLOT LAYOUT

PLOT AREAS / SUPERFICIE PARCELAS

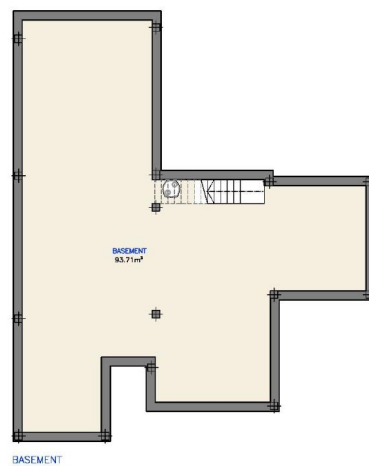
P-01.....	413,97 M ²	P-06.....	473,70 M ²
P-02.....	312,13 M ²	P-07.....	359,06 M ²
P-03.....	312,13 M ²	P-08.....	296,58 M ²
P-04.....	312,13 M ²		
P-05.....	312,13 M ²		

Commercial Plans. The information contained in the drawings is subject to variations for technical, commercial or legal reasons. The furnishing included in the drawings is only for information purposes. / Planos comerciales. La información contenida en los planos y memoria de calidades queda sujeta a variaciones por motivos técnicos, comerciales o legales. El amueblamiento que aparece en los planos es meramente informativo.

VILLA 8

TOTAL BUILT AREA/
SUP. TOTAL CONSTRUIDA.....220,00 M²

PLOT AREA/
SUP. DE PARCELA.....296,58 M²



Commercial Plans. The information contained in the drawings is subject to variations for technical, commercial or legal reasons. The furnishing included in the drawings is only for information purposes. / Planos comerciales. La información contenida en los planos y memoria de calidades queda sujeta a variaciones por motivos técnicos, comerciales o legales. El amueblamiento que aparece en los planos es meramente informativo.

"OUR EXPERIENCE IS YOUR GUARANTEE"