



REF: # 12260

GUARDAMAR DEL SEGURA



INFO

PREIS:	299.000 €
TYP EIGENTUM:	Appartment
STADT:	Guardamar del Segura
SCHLAFZIMMER:	2
BADEZIMMER:	2
GEBAUT (m2):	73
GRUNDSTÜCK (m2):	-
TERRASSE (m2):	48
JAHR:	-
ETAGEN:	-
Nachricht	-



BESCHREIBUNG

NEUBAU WOHNANLAGE IN GUARDAMAR DEL SEGURA Neubau-Wohnanlage vor dem Fluss Segura und in der Nähe des Yachthafens und des Strandes von Guardamar gelegen. Modernes Gebäude mit 31 Wohnungen mit 2 Schlafzimmern und Penthäusern mit 2 und 3 Schlafzimmern, alle mit 2 Bädern, offener Küche mit Wohnzimmer, Einbauschränken, großzügigen Terrassen ab 20m², Tiefgarage und

geschlossenem Abstellraum. Das Gebäude wird aus 9 Etagen bestehen, von denen die höchsten Penthäuser mit Hauptterrasse und privatem Solarium sein werden. Guardamar del Segura ist eine Stadt an der südlichen Costa Blanca. Sie verfügt über einen 11 Kilometer langen Naturstrand und einen großen Pinienwald. Guardamar ist eine ruhige Stadt zum Leben, die das ganze Jahr über über alle Dienstleistungen wie Restaurants, Bars, Geschäfte, Banken, Freizeiteinrichtungen usw. verfügt. Jeden Mittwoch wird in den zentralen Straßen der Stadt ein Markt organisiert, auf dem viele Menschen Produkte wie Lebensmittel, Kleidung, Möbel, Tiere usw. kaufen. Der Markt ist sehr beliebt und die Einwohner der umliegenden Städte kommen jeden Mittwoch nach Guardamar, um den Markt zu besuchen. Guardamar del Segura hat einen großen Hafen, in dem das ganze Jahr über Aktivitäten stattfinden, ein großes Sportzentrum mit Paddle-Tennis, Tennis, Fußball und einem großen beheizten Schwimmbad, das das ganze Jahr über in Betrieb ist. Es gibt auch eine Bibliothek mit kostenlosem WLAN und Computern. Guardamar del Segura ist nur 20 km vom Flughafen Alicante - Elche (El Altet) entfernt, der aufgrund der großen Nachfrage nach Touristen an der Costa Blanca täglich zahlreiche Flüge mit Verbindungen zu den wichtigsten europäischen Städten anbietet.

ENERGETIC CERTIFIED



ANSICHTEN

- Panorama

EXTRA

- Fahrstuhl

KLIMAAANLAGE

- Zentral

PARKPLATZ

Parkplatz Anzahl Autos: 1

GARTENTERRASSEN

- umzäunt









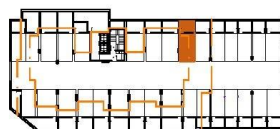
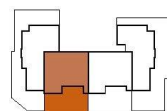






SUPERFICIE VIVIENDA 73.88 m²
SUPERFICIE TERRAZA 48.04 m²

VIVIENDA 002
PLANTA BAJA



0 0,5 1 2 3
 ESCALA GRÁFICA



"OUR EXPERIENCE IS YOUR GUARANTEE"