



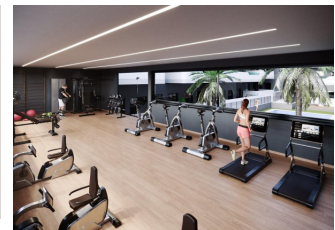
REF: # 12132

ALICANTE (SANTA POLA)



#### INFO

PREIS:	327.000 €
TYP EIGENTUM:	Appartment
STADT:	Alicante (Santa Pola)
SCHLAFZIMMER:	3
BADEZIMMER:	2
GEBAUT ( m2 ):	127
GRUNDSTÜCK ( m2 ):	-
TERRASSE ( m2 ):	12
JAHR:	-
ETAGEN:	-
Nachricht	-



#### BESCHREIBUNG

NEU GEBAUTE WOHNANLAGE IN SANTA POLA Neubau einer modernen, bewachten Wohnanlage, bestehend aus Wohnungen und Penthäusern mit 1, 2 und 3 Schlafzimmern und 2 kompletten Bädern. Der Komplex besteht aus 4 Treppenhäusern mit großzügigen, landschaftlich gestalteten Gemeinschaftsbereichen, einschließlich Schwimmbad, Entspannungsbereich und Fitnessraum. Alle Wohnungen wurden sorgfältig entworfen, um Ihnen ein außergewöhnliches Wohnerlebnis zu bieten, mit hochwertigen Ausstattungen und einem modernen Stil. Genießen Sie die großzügigen Terrassen, auf denen Sie sich entspannen, im Freien essen und die spektakulärsten Sonnenuntergänge beobachten können. Die Lage ist einfach unschlagbar: in der Nähe des Zentrums von Santa Pola und des Palmenhains und nur wenige Minuten von der Promenade entfernt, finden Sie eine große Auswahl an Restaurants, Bars und Supermärkten. Hervorragende Anbindung an die Nationalstraße 332, die die gesamte südliche Costa Blanca miteinander verbindet, und an den Flughafen in

nur 15 Minuten.



<b>ANSICHTEN</b>	<b>KLIMAAANLAGE</b>	<b>ORIENTIERUNG</b>	<b>PARKPLATZ</b>
<ul style="list-style-type: none"><li>• Panorama</li></ul>	<ul style="list-style-type: none"><li>• Zentral</li></ul>	Südwest	Parkplatz Anzahl Autos: 1
<b>WOHNFLÄCHE</b>	<b>GARTENTERRASSEN</b>	<b>EXTRA</b>	
<ul style="list-style-type: none"><li>• Fitnessraum</li></ul>	<ul style="list-style-type: none"><li>• umzäunt</li></ul>	<ul style="list-style-type: none"><li>• Fahrstuhl</li></ul>	

## PROPERTY GALLERY





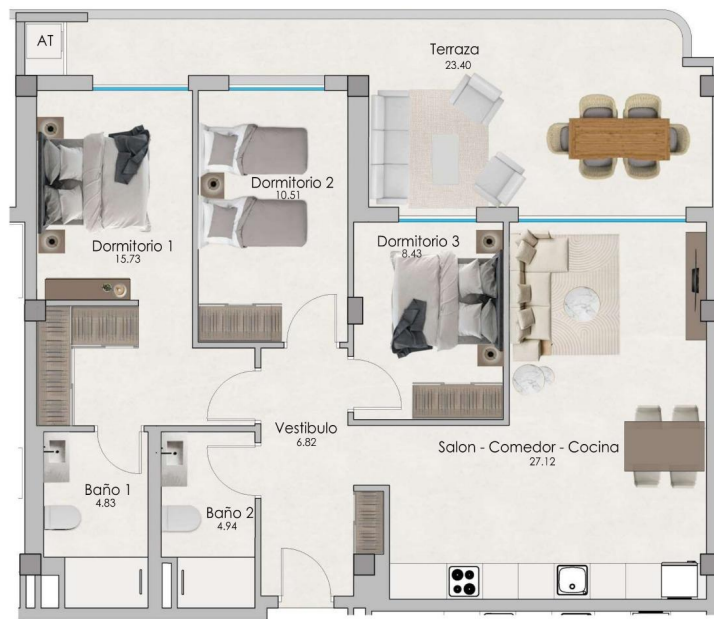
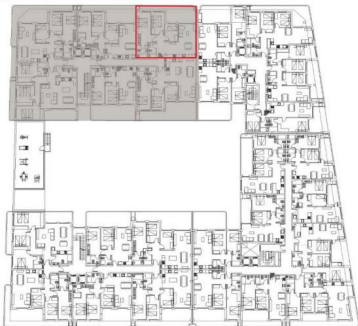




PLANTA PISO 1 / ESCALERA 1  
VIVIENDA 4

VIVIENDA 4 / PP	SUPERFICIE UTILES		SUPERFICIE CONSTRUIDAS	
	Vestibulo	6.82	Cerrada	89.65
	Salon-comedor-cocina	27.12	Terraza	25.50
	Dormitorio 1	15.73		
	Baño 1	4.83		
	Dormitorio 2	10.51		
	Baño 2	4.94		
	Dormitorio 3	8.43		
	Terraza	23.40		
	TOTAL	101.78		115.15

Las superficies indicadas lo son con carácter informativo, no contractual y pueden sufrir ligeras variaciones por necesidades técnicas del proceso de construcción.















***"OUR EXPERIENCE IS YOUR GUARANTEE"***