



REF: # 12084

ALGORFA



INFO

PREIS:	189.000 €
TYP EIGENTUM:	
STADT:	Algorfa
SCHLAFZIMMER:	2
BADEZIMMER:	2
GEBAUT ( m2 ):	65
GRUNDSTÜCK ( m2 ):	-
TERRASSE ( m2 ):	36
JAHR:	-
ETAGEN:	-
Nachricht	-

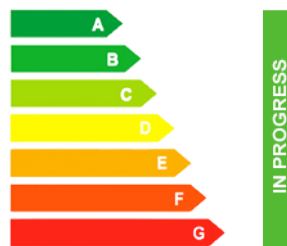


BESCHREIBUNG

NEUBAU WOHNUNG IN ALGORFA Neubau einer Wohnanlage mit 41 stilvollen Wohnungen und Penthäusern in Algorfa. Die Wohnungen bestehen aus 1, 2 und 3-Schlafzimmer-Wohnungen, mit 1 oder 2 Badezimmern, offener Küche mit Wohnbereich und Einbauschränken. Moderne Penthäuser haben ein privates Solarium. Pre-Installation von warm / kalt Klimaanlage, Versorgung über Kanäle und Rückkehr über Gitter in abgehängten Decke. Küche und Front aus kompaktem PVC, ausgestattet mit Unter- und Oberschränken, Schubladenfronten und Türen in einer Kombination aus weißem Laminat und Holzlaminat. Energielabel A. Ein optionaler Tiefgaragenplatz und ein Abstellraum gegen Aufpreis. Zugang zu einem Gemeinschaftspool für Entspannung und Freizeit. Fitnessstudio vor Ort für Gesundheits- und Fitnessbegeisterte. Im Herzen eines traditionellen Dorfes gelegen, bietet Algorfa die perfekte Mischung aus spanischem Charme und modernen Annehmlichkeiten, was es zu einem idealen Ziel für Touristen und Einheimische macht. Das Stadtzentrum, die Schulen und der Golfplatz La Finca sind von der Wohnanlage aus zu Fuß zu erreichen. Nur 15 Minuten von schönen Stränden und Krankenhäusern entfernt. Eine kurze

Fahrt von 35 Minuten zum Flughafen.

ENERGETIC CERTIFIED



<b>STIL</b> <ul style="list-style-type: none"><li>• Modern</li><li>• Klassisch</li></ul>	<b>ANSICHTEN</b> <ul style="list-style-type: none"><li>• Panorama</li></ul>	<b>KLIMAAANLAGE</b> <ul style="list-style-type: none"><li>• Zentral</li></ul>	<b>ENTFERNUNG :</b> Strand : +10 Km Flughafen: 50 Km Stadtzentrum : 50 m
<b>MÖBEL</b> <ul style="list-style-type: none"><li>• unmöbliert</li></ul>	<b>PARKPLATZ</b> Parkplatz Anzahl Autos: 1	<b>WOHNFLÄCHE</b> <ul style="list-style-type: none"><li>• Fitnessraum</li></ul>	<b>FLOORING</b> <ul style="list-style-type: none"><li>• Kachelboden</li><li>• Steinboden</li></ul>
<b>KÜCHE</b> <ul style="list-style-type: none"><li>• Offene Küche</li></ul>	<b>GARTENTERRASSEN</b> <ul style="list-style-type: none"><li>• umzäunt</li></ul>	<b>EXTRA</b> <ul style="list-style-type: none"><li>• Einbauschränke</li><li>• Alarm</li><li>• Stahltür</li><li>• Doppelverglasung</li><li>• Türklingel mit Kamera</li><li>• Videoüberwachung</li><li>• Fahrstuhl</li></ul>	

PROPERTY GALLERY







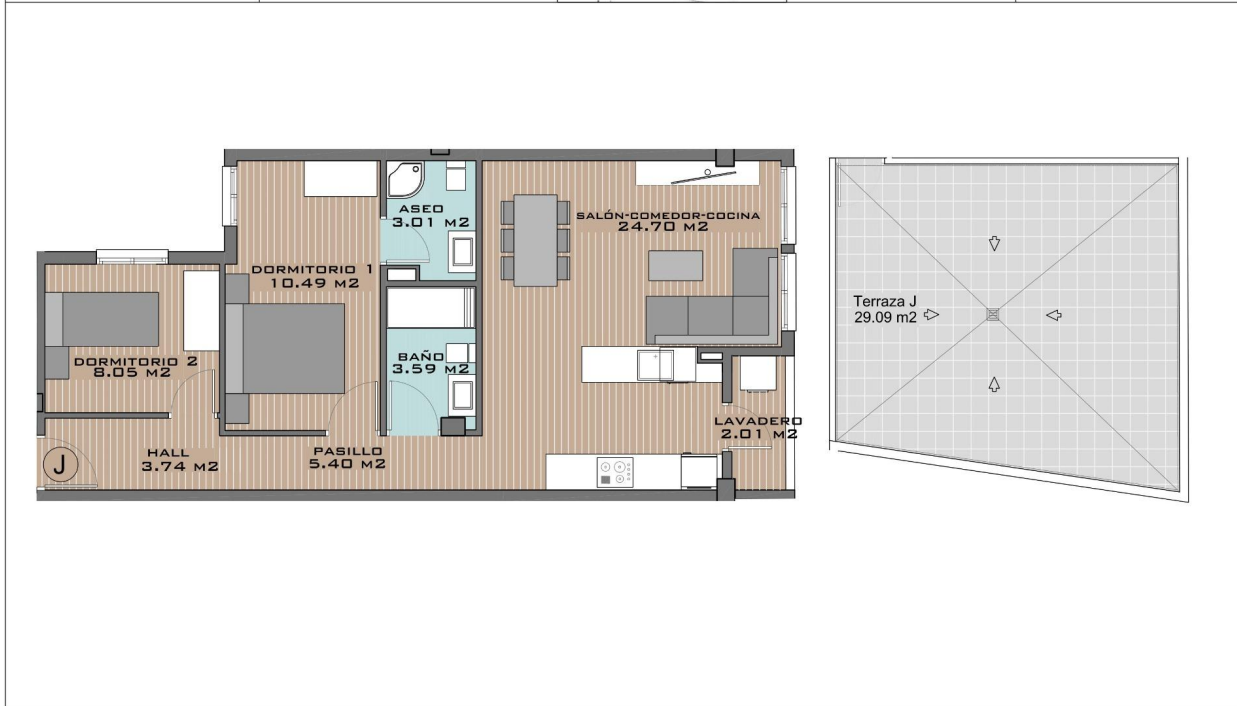








<b>TIPO J</b> (PLANTA 2ª)	<b>CUADRO DE SUPERFICIES</b>		<b>UBICACIÓN</b> 	<b>ORIENTACIÓN</b> 
	SALÓN-COMEDOR-COCINA	24.70 M <sup>2</sup>		
	DORMITORIO 1	10.49 M <sup>2</sup>		
	DORMITORIO 2	8.05 M <sup>2</sup>		
	DORMITORIO 3	0.00 M <sup>2</sup>		
	BAÑO	3.59 M <sup>2</sup>		
	ASEO	3.01 M <sup>2</sup>		
	PASILLO	5.40 M <sup>2</sup>		
	LAVADERO	2.01 M <sup>2</sup>		
	HALL	3.74 M <sup>2</sup>		
TERRAZA (50%)	0.00 M <sup>2</sup>			
SUPERFICIE ÚTIL TOTAL		60.99 M <sup>2</sup>		
TERRAZA (100%)		0.00 M <sup>2</sup>		
TERRAZA PRIVADA		29.09 M <sup>2</sup>		



**"OUR EXPERIENCE IS YOUR GUARANTEE"**