



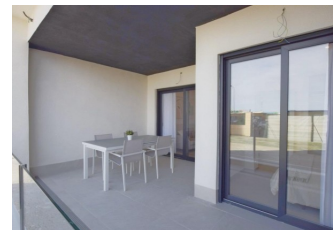
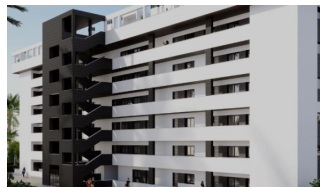
REF: # 12074

TORREVIEJA (LA MATA)



INFO

PREIS:	310.000 €
TYP EIGENTUM:	Appartment
STADT:	Torre Vieja (La Mata)
SCHLAFZIMMER:	2
BADEZIMMER:	2
GEBAUT (m2):	78
GRUNDSTÜCK (m2):	-
TERRASSE (m2):	26
JAHR:	-
ETAGEN:	-
Nachricht	-



BESCHREIBUNG

NEU GEBAUTE, GESCHLOSSENE WOHNANLAGE IN LA MATA, TORREVIEJA - NUR 700M VOM STRAND ENTFERNT. New Build Wohnanlage von 362 Wohnungen mit großen Gemeinschaftsflächen in Torre Vieja. Sie können zwischen luxuriösen Wohnungen mit 2 Schlafzimmern und 2 Bädern, Penthäusern mit 3 Schlafzimmern und 2 Bädern mit privater Sonnenterrasse und Wohnungen mit 2 Schlafzimmern und 2 Bädern im Erdgeschoss mit privatem Garten wählen. Diese 78m2 Wohnung besteht aus 2 Schlafzimmern, 2 Bädern, offener Küche, Wohn- und Essbereich, privater 26m2 Terrasse und Fahrzeugparkplatz. Die Entwicklung hat moderne Designs und Qualität beendet und Materialien, die meisten alle Wohnungen haben Meerblick, alle Wohnungen kommen mit einer großen vorderen Terrasse mit Blick auf die Gemeinschaftsbereiche. Zu den Gemeinschaftsbereichen gehören zwei Swimmingpools für Erwachsene, ein Kinderbecken, ein Kinderbereich, ein Fitnessraum, ein Sportbereich und ein Spa sowie ein Fahrradabstellplatz. Nur 700 Meter vom Strand La Mata entfernt, ein

kurzer 10-minütiger Spaziergang und vor dem Einkaufszentrum Torremarina mit Mercadona, Restaurants, Cafés und anderen Geschäften Torrevieja ist eine spanische Stadt in der Provinz Alicante, an der Costa Blanca. Sie ist bekannt für ihr typisch mediterranes Klima und ihre Küstenlinie. Entlang der Sandstrände gibt es Strandpromenaden mit Ferienanlagen. Das kleine Meeres- und Salzmuseum beherbergt Ausstellungen über die Geschichte der Fischerei und des Salzes in der Stadt. Im Landesinneren befindet sich der Naturpark Lagunas de La Mata-Torrevieja mit Wanderwegen und zwei salzhaltigen Lagunen, von denen eine rosa und die andere grün ist. Der Flughafen Alicante ist 40 Minuten und der Flughafen Murcia etwa 1 Stunde entfernt.

ENERGETIC CERTIFIED



STIL	ANSICHTEN	KLIMAAANLAGE	ENTFERNUNG :
<ul style="list-style-type: none">• Modern• Klassisch	<ul style="list-style-type: none">• Panorama• Meerblick	<ul style="list-style-type: none">• Zentral	Strand : 1 Km Flughafen: 40 Km
MÖBEL	PARKPLATZ	WOHNFLÄCHE	FLOORING
<ul style="list-style-type: none">• unmöbliert	Parkplatz Anzahl Autos: 1	<ul style="list-style-type: none">• Fitnessraum	<ul style="list-style-type: none">• Kachelboden• Steinboden
KÜCHE	GARTENTERRASSEN	EXTRA	
<ul style="list-style-type: none">• Offene Küche	<ul style="list-style-type: none">• überdachte Terrasse• Spielplatz• umzäunt	<ul style="list-style-type: none">• Einbauschränke• Alarm• Stahltür• Doppelverglasung• Fahrstuhl	

PROPERTY GALLERY













BAHIA DE ALICANTE
TEL: 90 10 00 00 11 22 33











"OUR EXPERIENCE IS YOUR GUARANTEE"