



REF: # 11763

TORRE PACHECO (SANTA ROSALIA LAKE AND LIFE RESORT)



INFO

PREIS: 529.000 €

TYP EIGENTUM:

STADT: Torre Pacheco (Santa Rosalia Lake and Life Resort)

SCHLAFZIMMER: 3

BADEZIMMER: 2

GEBAUT (m2): 109

GRUNDSTÜCK (m2): -

TERRASSE (m2): 77

JAHR: -

ETAGEN: -

Nachricht: -



BESCHREIBUNG

NEUBAU EINER WOHNANLAGE IN EINER PRIVATEN GARTENANLAGE IN DER PROVINZ MURCIA Neubau-Wohnanlage bestehend aus 42 luxuriösen Apartments und Penthäusern mit 2 und 3 Schlafzimmern, 2 Bädern, offener Küche mit geräumigem Wohnzimmer, Einbauschränken und Terrassen. Die Wohnungen im Erdgeschoss verfügen über einen eigenen Garten, die Wohnungen im mittleren Stockwerk über eine Terrasse und die Penthäuser über eine große private Terrasse. Diese exklusive Wohnanlage verfügt über einen landschaftlich gestalteten Gemeinschaftsbereich mit einem fabelhaften modernen Pool, Social Club und Grünflächen. Alle Wohnungen verfügen über eine Tiefgarage und einen Abstellraum. Die Anlage befindet sich in einer privaten, bewachten Anlage mit einem Haupteingang und 24 Stunden Sicherheitsdienst. Die Anlage ist um eine beeindruckende

126.000 m² große Grünfläche herum angelegt. Sie umfasst Wander- und Radwege, Sporteinrichtungen, Paddel- und Tennisplätze, einen Minigolfplatz, Gärten, Hundeparks, Freizeitbereiche, ein Clubhaus.... Ebenfalls im zentralen Bereich befindet sich das Juwel des Resorts, ein kristallklarer künstlicher See mit einer Wasserfläche von fast 17.000 m², umgeben von weißen Sandstränden und Palmen, der ein Stück Karibik in die Region Murcia bringt. Es gibt 2 Inseln im See, eine davon mit einer eigenen Bar, außerdem gibt es "Strand-Chiringuitos" rund um den See. Die Anlage ist strategisch günstig gelegen, weniger als 4 km vom Strand und der Stadt Los Alcázares entfernt, wo man verschiedene Wassersportarten ausüben kann, umgeben von mehreren Golfplätzen und der Stadt Cartagena, die weniger als 15 Autominuten und 22 km vom Flughafen Murcia entfernt ist, so dass ein breites kulturelles, gastronomisches und sportliches Angebot in Reichweite ist.

ENERGETIC CERTIFIED



ANSICHTEN

- Panorama

EXTRA

- Fahrstuhl

KLIMAAANLAGE

- Zentral

PARKPLATZ

Parkplatz Anzahl Autos: 1

GARTENTERRASSEN

- umzäunt

PROPERTY GALLERY





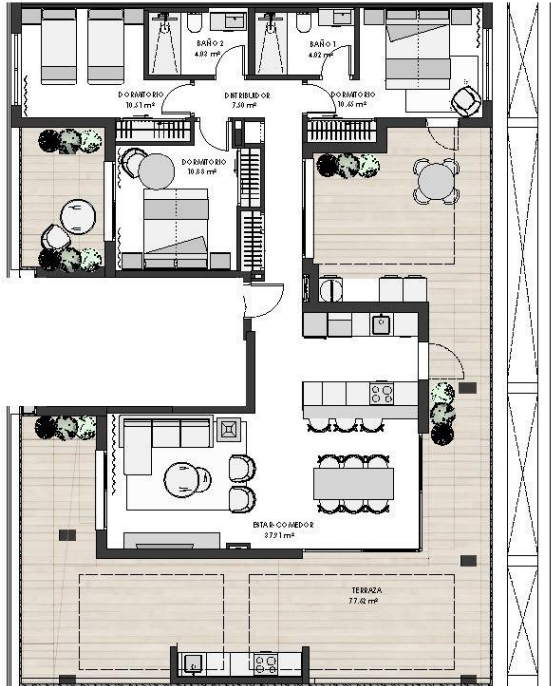






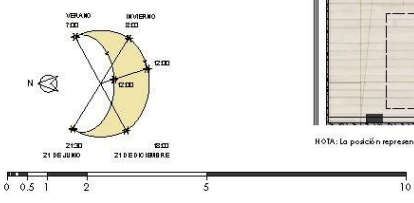


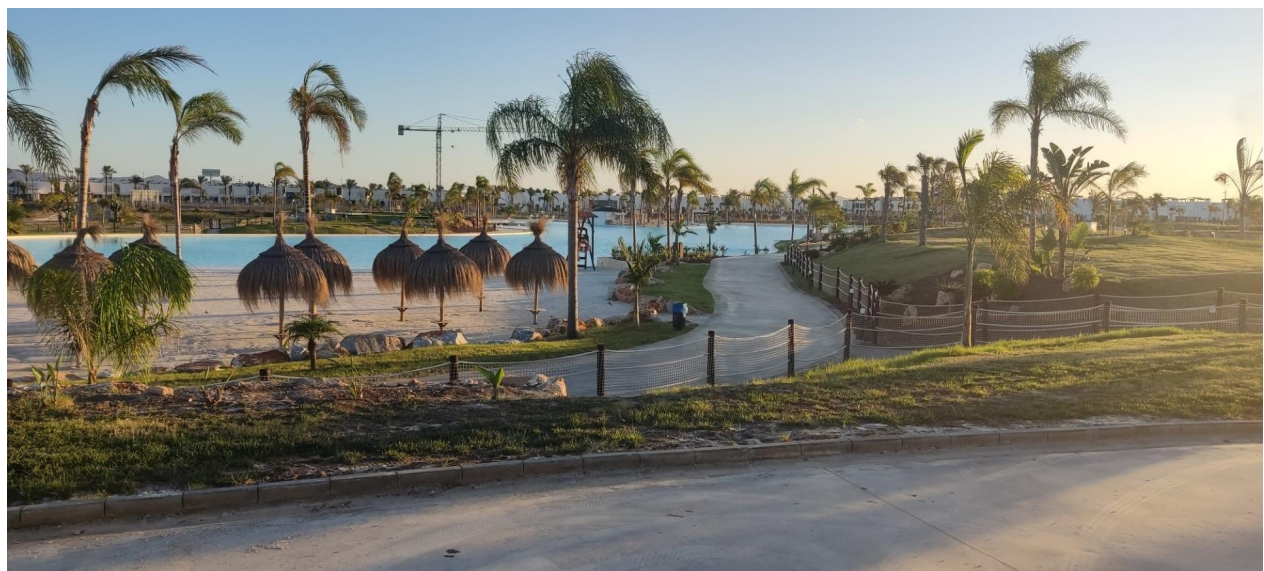




VIVIENDA	
Escala:	1
Nivel:	3
Letra:	A

SUPERFICIES	
Construida con comunes:	109.35 m ²
ÚN total terrazas:	77.62 m ²









"OUR EXPERIENCE IS YOUR GUARANTEE"