

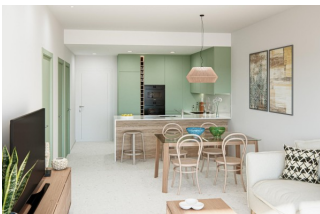


REF: # 11529

COSTA MURCIA



INFO	
PREIS:	209.000 €
TYP EIGENTUM:	Appartment
STADT:	Costa Murcia
SCHLAFZIMMER:	2
BADEZIMMER:	2
GEBAUT (m2):	74
GRUNDSTÜCK (m2):	-
TERRASSE (m2):	23
JAHR:	-
ETAGEN:	-
Nachricht	-



BESCHREIBUNG

NEU GEBAUTES RESIDENTIAL IN LOS ALCAZARES
ERDGESCHOSSWOHNUNG - mit herrlichem Blick auf den Golf und das Mar Menor. Die Neubauesiedlung besteht aus 32 Apartments und Penthäusern mit 2 und 3 Schlafzimmern und 9 exklusiven Villen, die modernes Design, Qualität und Funktionalität vereinen. Die unschlagbare Lage bietet einen atemberaubenden Blick auf den Golfplatz und das Mar Menor Meer. Diese moderne Erdgeschoss-Wohnung besteht aus 2 Schlafzimmern, 2 Bädern, offener Küche und dem Wohnbereich, Einbauschränken, 23 m2 Terrasse, Parkplatz und Abstellräumen. Penthäuser hat private Sonnenterrasse. Residential befindet sich in einer Frontlinie des renommierten Golfplatzes "La Serena Golf". Dieser Golfplatz ist bekannt für seine Seen und Vegetation, die sich mit dem Golfplatz verweben. Das Wasser und die Seen sind in 16 der 18 Löcher vorhanden, aber der ganze Platz ist so angelegt, dass er dem Golfer verschiedene Strategien für jedes Loch bietet. Ein weiterer Aspekt, der diesen Golfplatz einzigartig macht, ist die Tatsache, dass er

zu Fuß mit dem Stadtzentrum verbunden ist, etwas, das in anderen Golfplätzen nicht zu finden ist und das es uns ermöglicht, die Ruhe und die Schönheit der Gegend zu genießen, ohne auf den Zugang zu den Dienstleistungen zu verzichten, die Los Alcázares bietet. Die Wohnanlage befindet sich in Los Alcázares, einer außergewöhnlichen Gegend an der Costa Cálida, nur 25 Minuten vom Flughafen Murcia und 55 Minuten vom Flughafen Alicante entfernt. Das Gebiet ist über die Autobahn mit den Städten Cartagena, Murcia und Alicante und den Rest der Strände der Costa Cálida und der Costa Blanca verbunden.

ENERGETIC CERTIFIED



ANSICHTEN

- Panorama

PROPERTY GALLERY



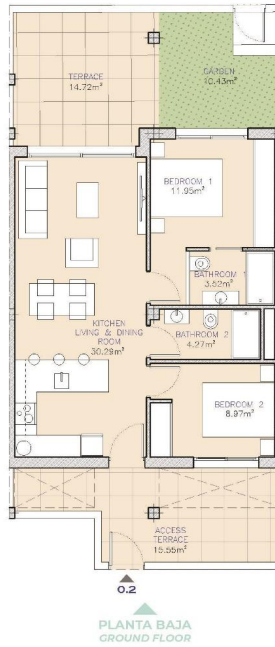
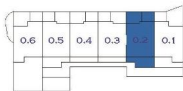


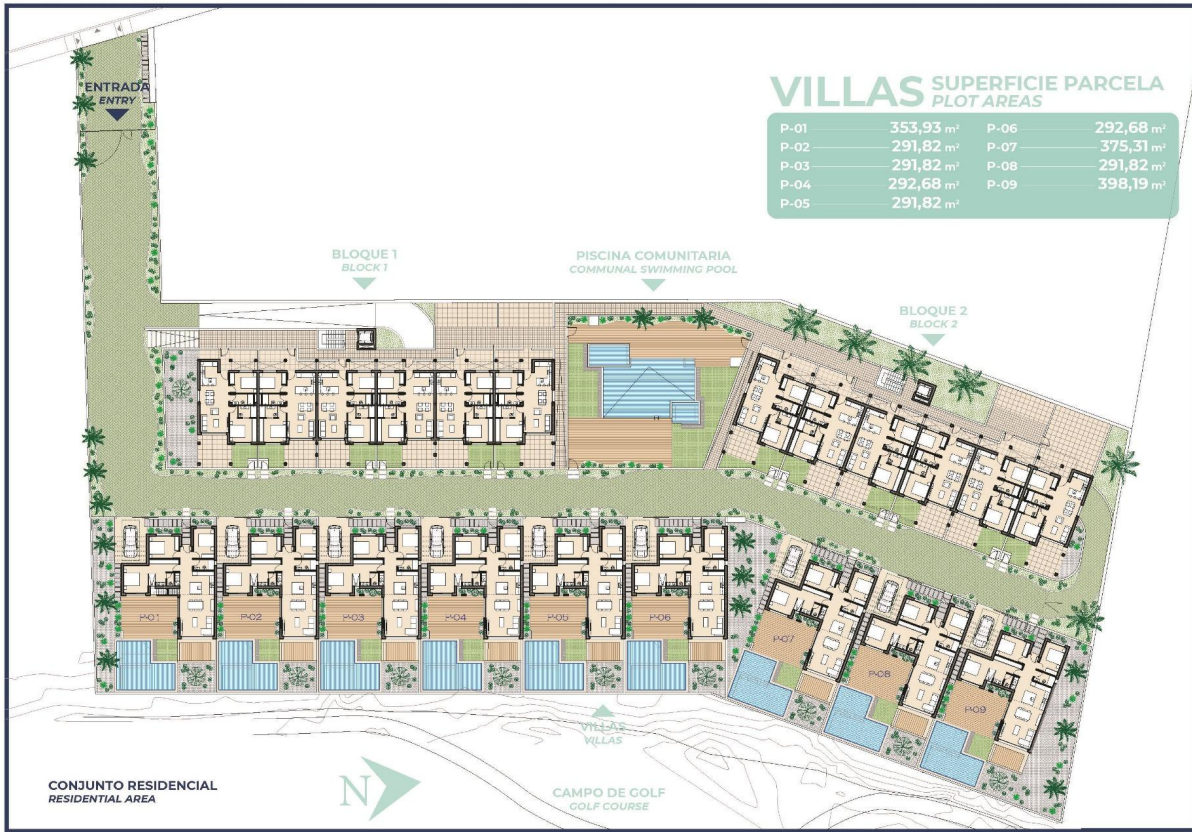




APART. 0.2

SUPERFICIE CONSTRUIDA BUILT AREA	68,70 m ²
TERRAZA TERRACE	14,72 m ²
JARDIN GARDEN	10,43 m ²
ACCESO TERRAZA ACCESS TERRACE	15,55 m ²
TOTAL	109,40 m ²













"OUR EXPERIENCE IS YOUR GUARANTEE"