



REF: # 11378

TORREVIEJA



INFO

PREIS:	169.000 €
TYP EIGENTUM:	Appartment
STADT:	Torrevieja
SCHLAFZIMMER:	1
BADEZIMMER:	1
GEBAUT (m2):	35
GRUNDSTÜCK (m2):	-
TERRASSE (m2):	2
JAHR:	-
ETAGEN:	-
Nachricht	-



BESCHREIBUNG

NEU GEBaute WOHNUNGEN IN TORREVIEJA Neubauwohnungen und Penthäuser in Torrevieja. Neubau von 12 exklusiven Wohnungen und Penthäusern mit 1 und 2 Schlafzimmern, 1 und 2 Bädern, mit offener Küche und Wohnbereich, großen Einbauschränken, voll ausgestatteten Bädern mit Fußbodenheizung. Alle motorisierten Aluminium-Jalousien. Gepanzerte Eingangstür mit Sicherheitsschloss. Vorinstallation von Klimaanlage und Heizung. Die neu gebaute Wohnanlage mit modernem Design und hochwertiger Ausstattung verfügt über eine schöne

Gemeinschaftsterrasse. Torrevieja ist eine spanische Stadt in der Provinz Alicante, an der Costa Blanca. Sie ist bekannt für ihr typisch mediterranes Klima und ihre Küstenlinie. Entlang der Sandstrände gibt es Strandpromenaden mit Ferienanlagen. Das kleine Museum des Meeres und des Salzes beherbergt Ausstellungen über die Geschichte der Fischerei und des Salzes in der Stadt. Im Landesinneren befindet sich der Naturpark Lagunas de La Mata-Torrevieja mit Wanderwegen und zwei salzhaltigen Lagunen, von denen eine rosa und die andere grün ist. Der Flughafen Alicante ist 40 Minuten und der Flughafen Murcia etwa 1 Stunde entfernt.

ENERGETIC CERTIFIED



ANSICHTEN

- Panorama

KLIMAANLAGE

- Zentral

EXTRA

- Fahrstuhl













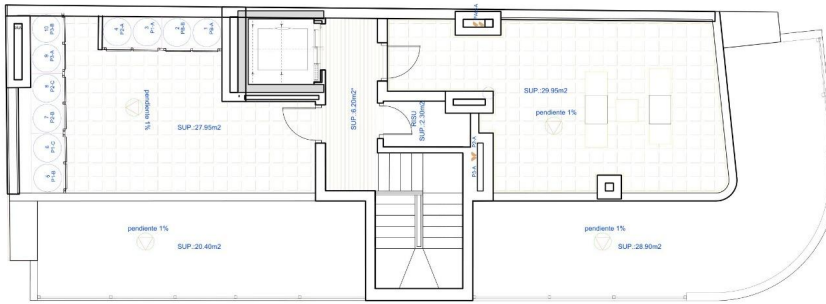
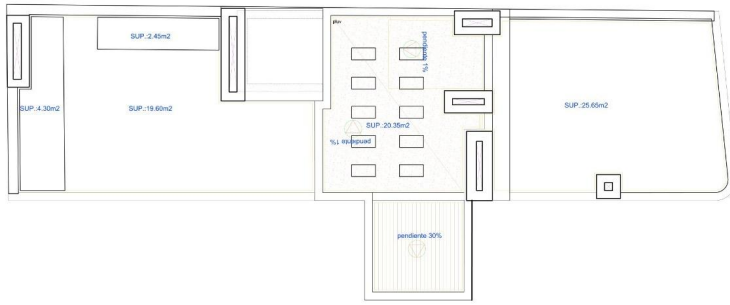




CUADRO DE SUPERFICIES SUPERFICIE VIVIENDA TIPO	
	VIV-B
SALON COMEDOR COCINA	19,00 m2
DORMITORIO-1	10,50 m2
DORMITORIO-2	0,00 m2
BAÑO-1	3,95 m2
BAÑO-2	0,00 m2
TERRAZAS AL 100%	1,80 m2
SUP. ÚTIL VIVIENDA	35,25 m2
SUP. CONSTR. VIVIENDA (INCLUIDAS TERRAZAS AL 100%)	42,70 m2
SUP. CONSTRUIDA COMUNES	10,07 m2
SUPERFICIE CONSTRUIDA TOTAL	52,77 m2



PLANTA TORREON











"OUR EXPERIENCE IS YOUR GUARANTEE"