



REF: # 11356

ALICANTE (ALICANTE CITY CENTRE)



INFO

PREIS:	415.500 €
TYP EIGENTUM:	Apartment
STADT:	Alicante (Alicante City Centre)
SCHLAFZIMMER:	4
BADEZIMMER:	2
GEBAUT (m2):	122
GRUNDSTÜCK (m2):	-
TERRASSE (m2):	-
JAHR:	-
ETAGEN:	-
Nachricht	-



BESCHREIBUNG

NEUBAUWOHNUNGEN IN ALICANTE STADT Neubau-Wohnanlage in der Nähe des Hafens von Alicante, nur wenige Gehminuten vom Meer und dem Stadtzentrum entfernt. Diese Wohnanlage bietet Apartments mit 2, 3 oder 4 Schlafzimmern, damit jeder seinen eigenen Raum genießen kann. Damit Sie in Ihrem neuen Zuhause maximalen Komfort genießen, wird das Haus mit einer kompletten Installation einer Warm-Kalt-Klimaanlage durch Kanäle mit Antrieb in Wohn- und Schlafzimmern ausgestattet. Die Aufzüge mit Zugang von der Garage zu allen Etagen der Wohnanlage. Die Türen werden automatisch und in der Kabine aus Edelstahl sein und für Notfälle mit Alarm- und Telefondienst ausgestattet sein. Das Wohngebäude umfasst eine Gemeinschaftsgarage, Abstellräume, einen Fitnessraum und einen herrlichen Swimmingpool auf dem Dach des Gebäudes. Von den Höhen aus genießen Sie ein angenehmes Bad und genießen dabei die unglaubliche Aussicht auf das Meer und die Skyline von Alicante. Die Entwicklung bietet die besten Innenqualitäten und eine Außenarchitektur im Einklang mit der Ästhetik

und den Bedürfnissen des XXI Jahrhunderts. Apartments an einem privilegierten Ort mit hervorragender Kommunikation und Dienstleistungen, die Ihr Leben viel angenehmer machen. Mitten an der Costa Blanca gelegen, ist Alicante eines der wichtigsten Touristenziele an der spanischen Ostküste. Die vielen Golfplätze sowie das ruhige Wasser des Mittelmeers machen den Reiz dieser wunderschönen Hafenstadt aus, die am Fuße der Burg Santa Barbara liegt, ein stummer Zeuge der zahlreichen Zivilisationen, die sich hier niedergelassen haben. Die Küste ist ohne Zweifel der beliebteste Erholungsort für die Einwohner von Alicante. Die Promenade Explanada de España gegenüber dem Hafen ist ein belebter Boulevard mit vielen Terrassen und Straßencafés.

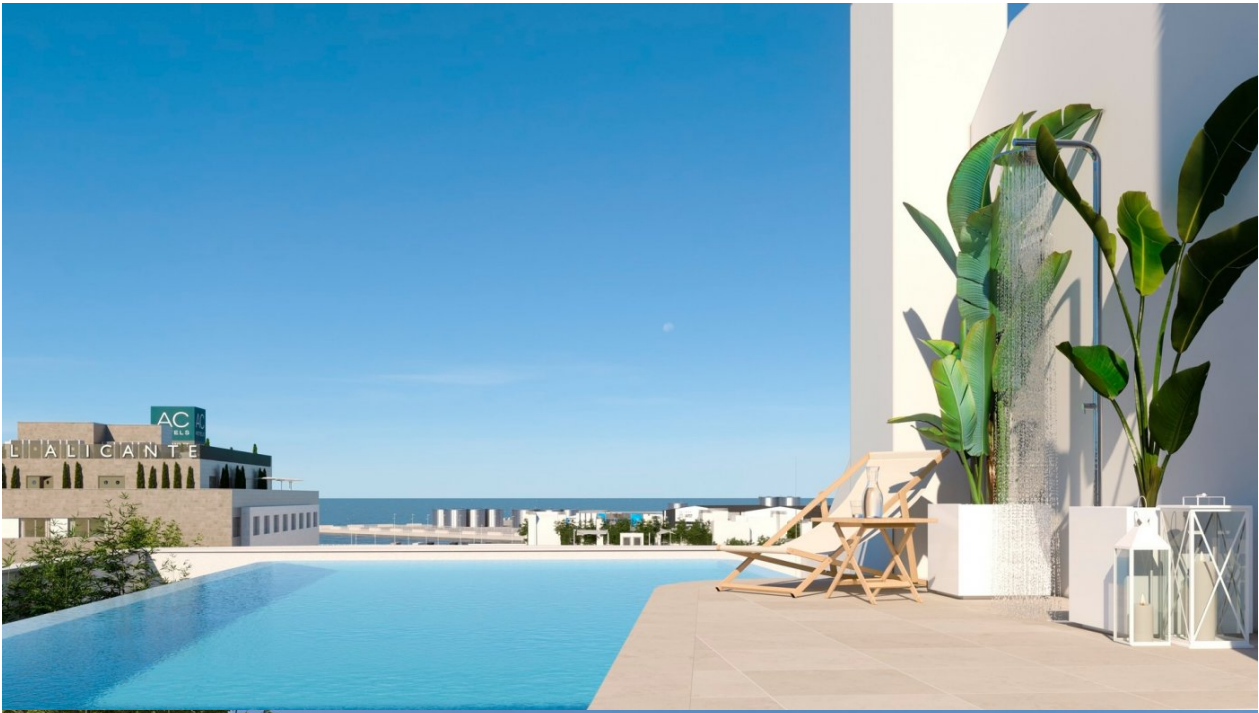
ENERGETIC CERTIFIED



ANSICHTEN

- Panorama

PROPERTY GALLERY













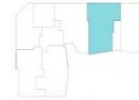
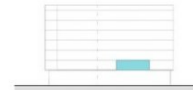
Certificación energética en trámite **B**

Portal 1. P1-A 4D



Superficies: Vivienda 4D

Superficie útil interior	98,03 m ²
Superficie útil terrazas	6,51 m ²
Superficie construida interior	111,52 m ²
Superficie construida incluidas ZZCC	122,79 m ²



"OUR EXPERIENCE IS YOUR GUARANTEE"