



REF: # 11341

ALICANTE (ALICANTE CITY CENTRE)



INFO

PREIS: 443.600 €

TYP EIGENTUM:

STADT: Alicante
(Alicante City Centre)

SCHLAFZIMMER: 3

BADEZIMMER: 2

GEBAUT (m2): 125

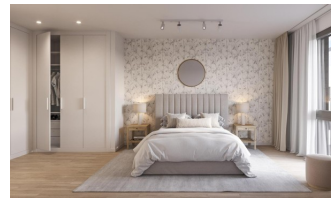
GRUNDSTÜCK (m2): -

TERRASSE (m2): 10

JAHR:

ETAGEN: -

Nachricht: -



BESCHREIBUNG

NEU GEBAUTE PENTHÄUSER IN ALICANTE STADT Neubauprojekt mit 53 Wohnungen in Alicante Stadt. Elegante Design-Wohnungen mit 2, 3 und 4 Schlafzimmern mit Garage und Abstellraum, 10 Minuten zu Fuß vom Stadtzentrum entfernt. Alles, was Sie brauchen, ist in Ihrer Reichweite. Dieses Gebäude verfügt über spektakuläre Gemeinschaftsbereiche auf dem Dach, einzigartig in der Stadt, mit einem unglaublichen Panoramablick über das Mittelmeer, genießen Sie einen Swimmingpool, Grünflächen, sozialen Raum, Fitnessraum und Dachterrasse mit Liegeflächen. Alicante liegt in der Mitte der Costa Blanca und ist eines der wichtigsten touristischen Ziele an der spanischen Ostküste. Die vielen Golfplätze und das ruhige Wasser des Mittelmeers sind Teil der Anziehungskraft dieser schönen Hafenstadt, die am Fuße der Burg Santa Barbara liegt, einem stillen Zeugen der zahlreichen Zivilisationen, die sich hier niedergelassen haben. Die Küste ist zweifelsohne der beliebteste Erholungsort der Einwohner von Alicante. Die Promenade Explanada de España, die sich gegenüber dem

Hafen befindet, ist ein lebhafter Boulevard mit Terrassen und Straßencafés.



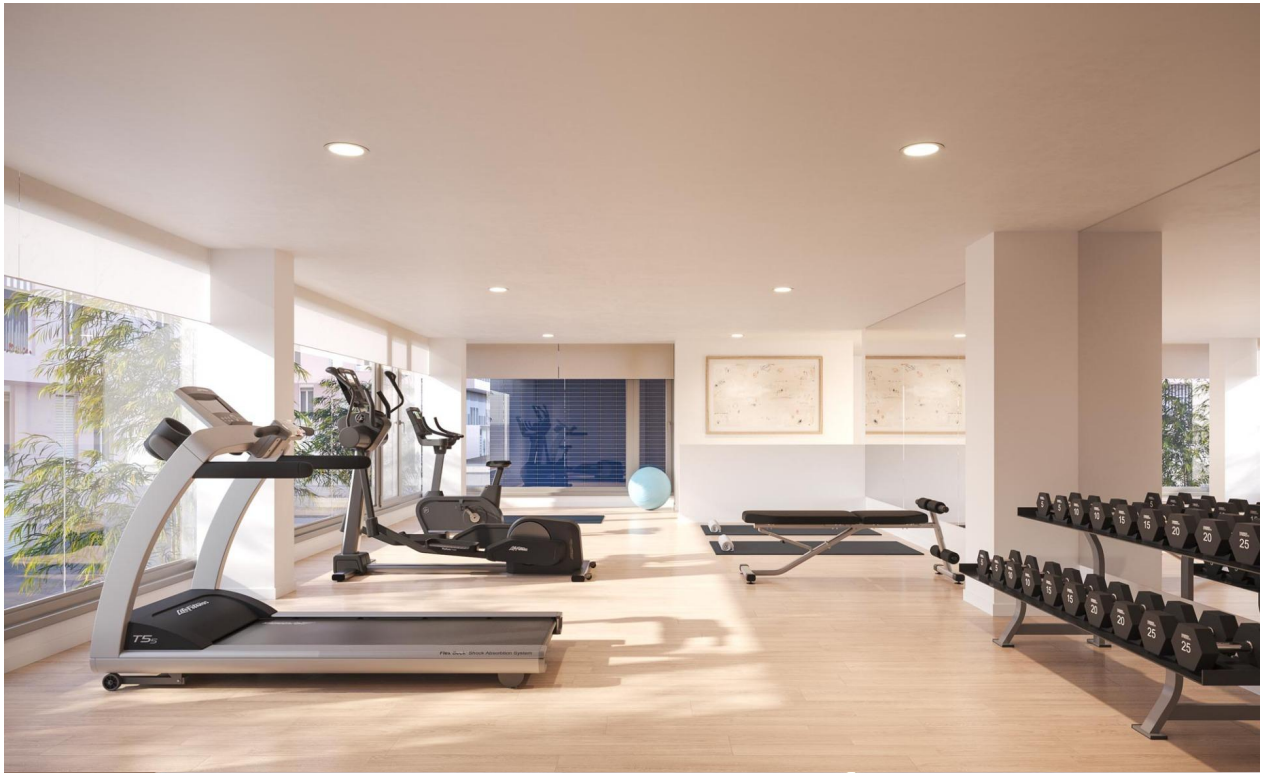
| STIL | ANSICHTEN | ENTFERNUNG : | MÖBEL |
|--|---|--|--|
| <ul style="list-style-type: none">• Modern• Klassisch | <ul style="list-style-type: none">• Panorama | Strand : 2 Km Flughafen: 10 Km Stadtzentrum : 1 Km | <ul style="list-style-type: none">• unmöbliert |
| PARKPLATZ | FLOORING | KÜCHE | EXTRA |
| <u>Garage Anzahl Autos : 1</u> | <ul style="list-style-type: none">• Kachelboden | <ul style="list-style-type: none">• Offene Küche | <ul style="list-style-type: none">• Einbauschränke• Alarm• Stahltür• Doppelverglasung• Lagerraum |













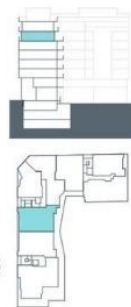
Esc. 2 P05-A



Superficies:

Vivienda 3d

| | |
|--------------------------------------|-----------------------|
| Superficie útil interior | 85.28 m ² |
| Superficie útil terrazas | 22.04 m ² |
| Superficie construida interior | 98.22 m ² |
| Superficie construida incluidas ZZCC | 117.35 m ² |



El presente plano comercial, que incluye una parte gráfica y datos relativos a superficies, puede ser objeto de modificaciones ordenadas por los organismos públicos competentes y/o exigencias técnicas o jurídicas, siempre y cuando estén justificadas y no supongan alteraciones sustanciales. El mobiliario mostrado no está incluido y el equipamiento del inmueble será el indicado en la correspondiente memoria de calidades.





"OUR EXPERIENCE IS YOUR GUARANTEE"