



REF: # 11322

LA MANGA DEL MAR MENOR



INFO

PREIS: 538.000 €

TYP EIGENTUM:

STADT: La Manga Del Mar Menor

SCHLAFZIMMER: 2

BADEZIMMER: 2

GEBAUT (m2): 92

GRUNDSTÜCK (m2): -

TERRASSE (m2): 101

JAHR: -

ETAGEN: -

Nachricht -



BESCHREIBUNG

NEU GEBAUTE WOHNANLAGE IM LA MANGA CLUB RESORT

Neubau einer exklusiven Wohnanlage mit 42 Apartments, ideal für den Eigengebrauch oder als Investition in einem der berühmten La Manga Club Resorts. Die modernen, lichtdurchfluteten Wohnungen bieten einen atemberaubenden Blick auf das Mar Menor, und auf den großzügigen Terrassen und dem Gemeinschaftspool können Sie die mediterrane Sonne in vollen Zügen genießen. Es handelt sich um die letzte zentrale Neubausiedlung in La Manga Club, nur 5 Gehminuten von allen Geschäften und Restaurants entfernt. Sportrechte sind inbegriffen und jedes Haus verfügt über einen Abstellraum. Einflügelige Innentüren von 210x82,5x4 cm aus weiß vorlackierter MDF-Platte mit horizontalen Schlitzern alle 50 cm. Vorgefertigter Einbauschränk mit Schiebetüren, aus MDF-Platte, weiß vorlackiert. In den Badezimmern: Fliesen aus Feinsteinzeug, Größe 60 x 30 cm, auf einem Untergrund aus laminierten Gipskarton-Innenwänden. In den Küchen Verkleidung mit Feinsteinzeugfliesen im Format 60 x 30 cm auf einem Untergrund aus laminierten Gipskartonwänden. Aerothermische Heizungsanlage,

Klimaanlage und Warmwasseraufbereitung. Hocheffiziente Gebläsekonvektoren. Mechanisch kontrollierte Belüftung DOUBLE FLOW. Gepanzerter Eingangstürblock. Weiße Oberfläche. Sicherheitsklasse 3. Faltbares Metalltor für den Zugang von Fahrzeugen. Manuell zu öffnendes einseitiges Metalltor für den Zugang von Fußgängern. La Manga Club ist eines der führenden Sport- und Freizeitzentren in Europa. Umgeben von Naturparks und unberührten Stränden, bietet die privilegierte Lage an der spanischen Mittelmeerküste exklusive Ferien- und Wohnunterkünfte. Der 1972 gegründete La Manga Club ist eine herzliche, sichere und lebendige Gemeinde, die mit ihrem vielfältigen und hervorragenden Freizeitangebot seit langem Familien und Golfliebhaber anzieht. La Manga Club genießt eine ausgezeichnete Fluganbindung. Die lokalen Flughäfen von Corvera (nur 50 km entfernt) und Alicante (weniger als 100 km entfernt) bieten regelmäßige Flüge ins übrige Europa an, was die An- und Abreise vom Ferienort erleichtert.

ENERGETIC CERTIFIED



ANSICHTEN

- Panorama
- Meerblick

KLIMAAANLAGE

- Zentral

PARKPLATZ

Parkplatz Anzahl Autos: 1

GARTENTERRASSEN

- umzäunt

EXTRA

- Fahrstuhl

PROPERTY GALLERY











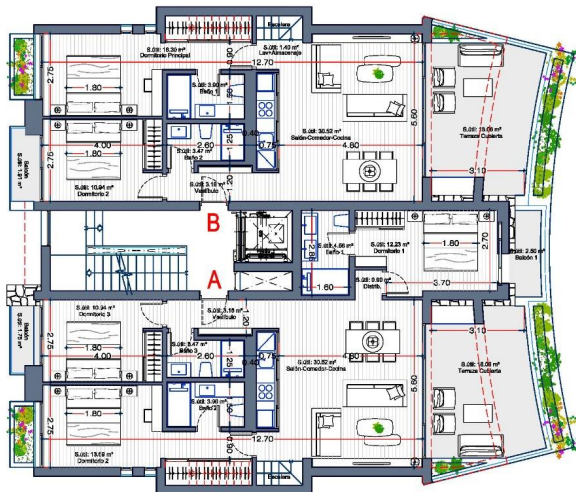






PLANTA 2

VIVIENDA TIPO A (3 DORMITORIOS) 7 unidades
VIVIENDA TIPO B (2 DORMITORIOS) 7 unidades



PLANTA 2. VIVIENDA TIPO B

SUPERFICIES CONSTRUIDAS

Vivienda Cerrada	84.90 m ²
Terraza Descubierta (*)	22.65 m ²
Balcón Descubierta	2.15 m ²
Jardinería	1.75 m ²

(*) Incluye jardinería frente terraza.

PLANTA 2. VIVIENDA TIPO A

SUPERFICIES CONSTRUIDAS

Vivienda Cerrada	107.00 m ²
Terraza Descubierta (*)	25.45 m ²
Balcón Descubierta	1.75 m ²
Jardinería	1.75 m ²

(*) Incluye jardinería frente terraza.

* Tanto los planos como la información contenida sirve como idea del diseño arquitectónico.
Se han realizado con fines comerciales y quedan sujetos a posibles modificaciones.

PLANTA CUBIERTAS

VIVIENDA TIPO A (3 DORMITORIOS) 7 unidades
VIVIENDA TIPO B (2 DORMITORIOS) 7 unidades



PLANTA CUBIERTAS. VIVIENDA TIPO B

SUPERFICIES CONSTRUIDAS

Vivienda Cerrada	7.30 m ²
Solarium	79.40 m ²

PLANTA CUBIERTAS. VIVIENDA TIPO A

SUPERFICIES CONSTRUIDAS

Vivienda Cerrada	7.30 m ²
Solarium	79.40 m ²

* Tanto los planos como la información contenida sirve como idea del diseño arquitectónico.
Se han realizado con fines comerciales y quedan sujetos a posibles modificaciones.

"OUR EXPERIENCE IS YOUR GUARANTEE"