



REF: # 10967

ALFAZ DEL PI



INFO

PREIS:	336.500 €
TYP EIGENTUM:	Villa
STADT:	Alfaz del Pi
SCHLAFZIMMER:	2
BADEZIMMER:	2
GEBAUT (m2):	125
GRUNDSTÜCK (m2):	500
TERRASSE (m2):	-
JAHR:	-
ETAGEN:	-
Nachricht	-



BESCHREIBUNG

Neubau von unabhängigen Villen zum Verkauf in Alfaz. Die Häuser können in drei Größen mit der gleichen Ästhetik, Qualität und Funktionalität erworben werden, je nach den Bedürfnissen des zukünftigen Eigentümers besteht die Möglichkeit, die konstruierten Flächen des Wohnens von 85m² bis 115m² zu wählen, mit zwei oder drei Schlafzimmern und zwei Versionen von Tagesraum. Darüber hinaus werden zahlreiche Optionen für Oberflächen, Arten von Klimaanlage, Eigenverbrauch mit Photovoltaikpaneelen oder Haussteuerung mit Hausautomation vorgeschlagen. Daher ist ein Produkt bereits entworfen, an Ihre Bedürfnisse anpassbar und mit einem festgelegten Preis. Die Häuser werden auf einer Etage verteilt, die aus einem hellen und geräumigen Wohnzimmer mit offener Küche, komplett möbliert und ausgestattet, 2 oder 3 Schlafzimmern und 2 Bädern besteht. Draußen können wir Gartenbereiche und einen wunderschönen Pool genießen.

ENERGETIC CERTIFIED













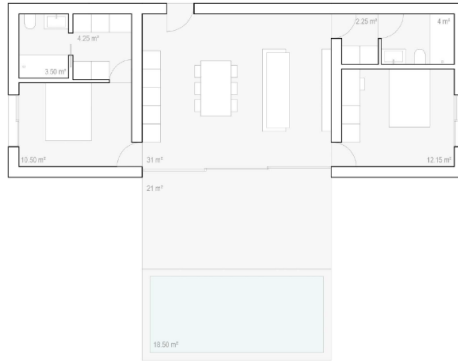
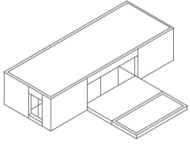




H01

Vivienda con espacios optimizados para lograr la máxima relación entre confort y costes.

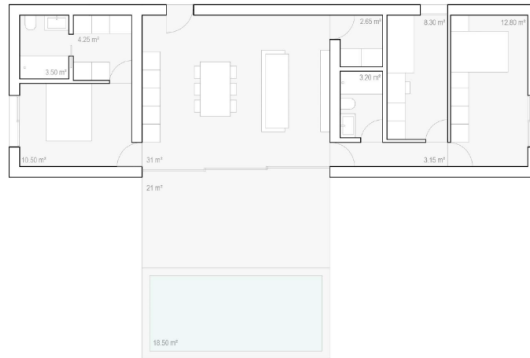
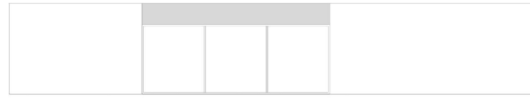
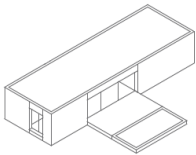
Superficie vivienda	85.50 m ²
Superficie terraza	21 m ²
Piscina	18.50 m ²
Superficie construida total	125 m ²
Dormitorios	2
Baños	2
Dimensiones	15 x 5.70 m



H02

Vivienda que surge como la evolución del tipo H01 de 3 dormitorios.

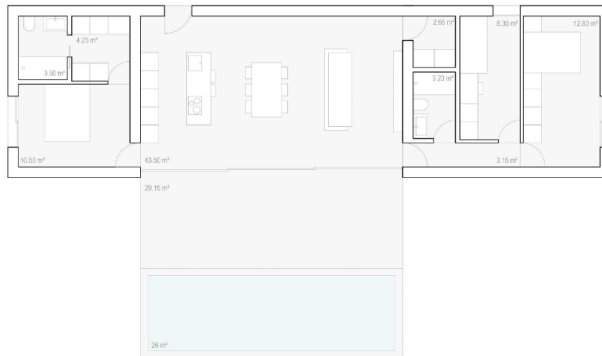
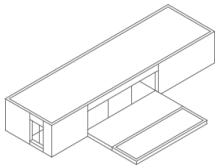
Superficie vivienda	100 m ²
Superficie terraza	21 m ²
Superficie aparcamiento y acceso	18.50 m ²
Superficie construida total	139.50 m ²
Dormitorios	3
Baños	2
Dimensiones	17.50 x 5.70 m



H03

Vivienda que surge como variante del tipo H02 con un espacio de día más amplio y con una isla en cocina. La terraza y la piscina también aumentan su superficie.

Superficie vivienda	114 m ²
Superficie terraza	29.15 m ²
Superficie aparcamiento y acceso	26 m ²
Superficie construida total	169.15 m ²
Dormitorios	3
Baños	2
Dimensiones	20 x 5.70 m



"OUR EXPERIENCE IS YOUR GUARANTEE"