



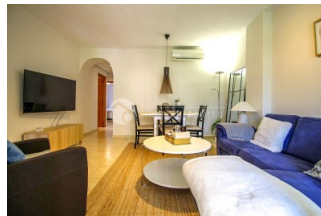
REF: # 12999

ALBIR (ALBIR CENTRO)



INFO

:	Check
TYP EIGENTUM:	Apartment
STADT:	Albir (Albir centro)
SCHLAFZIMMER:	2
BADEZIMMER:	2
GEBAUT (m2):	80
GRUNDSTÜCK (m2):	-
TERRASSE (m2):	8
JAHR:	-
ETAGEN:	1
Betten	4




BESCHREIBUNG

Der Mindestaufenthalt beträgt 10 Nächte. Die Wohnung wurde kürzlich renoviert und hochwertig eingerichtet. Diese Wohnung besteht aus drei Schlafzimmern, zwei davon mit Doppelbetten, das dritte ist als privater Abstellraum abgetrennt. Alle Zimmer verfügen über Einbauschränke. Es gibt zwei Badezimmer: eines mit ebenerdiger Dusche, das andere mit Badewanne. Im Wohnzimmer finden Sie ein schönes und bequemes L-förmiges Sofa, eine Klimaanlage und einen runden Esstisch für vier Personen. Vom Wohnzimmer aus gelangen Sie auf eine schöne kleine Terrasse mit Blick auf den Pool. Es gibt einen schönen und großen Gemeinschaftspool und einige reizende Gärten, die von der Terrasse aus zu sehen sind. Das Apartment befindet sich im Herzen von Albir, in der Nähe vieler Bars, Restaurants und Geschäfte. Der Strand ist nur einen kurzen Spaziergang (10 Minuten) entfernt, und der wöchentliche lokale Markt findet jeden Sonntagmorgen in derselben Straße (nur 2 Minuten entfernt) statt. Beste Lage im Ort.

ENERGETIC CERTIFIED



STIL	ANSICHTEN	KLIMAANLAGE	ENTFERNUNG :
<ul style="list-style-type: none"> • Modern • Klassisch 	<ul style="list-style-type: none"> • Bergblick 	<ul style="list-style-type: none"> • Wohnraum 	Strand : 200 m <hr/> Flughafen: 40 Km <hr/> Stadtzentrum : 50 m
MÖBEL	PARKPLATZ	FLOORING	KÜCHE
<ul style="list-style-type: none"> • Möbliert 	Garage Anzahl Autos : 1 <hr/>	<ul style="list-style-type: none"> • Kachelboden 	<ul style="list-style-type: none"> • geschlossene Küche • Ausgestattet • Granitarbeitsfläche
GARTENTERRASSEN	EXTRA	ENERGETIC CERTIFIED	
<ul style="list-style-type: none"> • überdachte Terrasse • Gemeinschaftsgarten 	<ul style="list-style-type: none"> • Einbauschränke • Fahrstuhl 	 <p>The image shows a vertical energy efficiency scale with seven horizontal bars labeled A through G. The bars are colored from green (A) to red (G). A vertical green bar on the right side of the scale is labeled 'IN PROGRESS'.</p>	

"OUR EXPERIENCE IS YOUR GUARANTEE"