



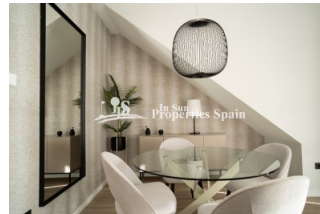
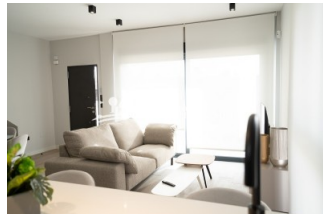
REF: # 12754

PILAR DE LA HORADADA



INFO

PREIS:	330.000 €
TYP EIGENTUM:	Apartment
STADT:	Pilar De La Horadada
SCHLAFZIMMER:	3
BADEZIMMER:	2
GEBAUT ( m2 ):	82
GRUNDSTÜCK ( m2 ):	205
TERRASSE ( m2 ):	18
JAHR:	-
ETAGEN:	-
Nachricht	-




BESCHREIBUNG

Neubausiedlung in Pilar de la Horadada - in Gehweite zu allen Annehmlichkeiten! Diese 82m2 Erdgeschoss-Wohnung ist auf einem 205m2 Grundstück gebaut und besteht aus 3 Schlafzimmern, 2 Bädern, offene Küche / Wohnzimmer / Essbereich und einen privaten Garten. Thiar Village ist eine neue Wohnanlage mit luxuriösen Erdgeschoss- und Dachgeschosswohnungen sowie 2 freistehenden Häusern mit privatem Garten und Pool. Es befindet sich in Pilar de la Horadada, nur einen kurzen Spaziergang von einer Vielzahl von Annehmlichkeiten und nur 20 Minuten zu Fuß über den Fußgänger- und Fahrradweg „La Rambla“ zu den wunderschönen Stränden mit der Blauen Flagge! Die Anlage befindet sich derzeit im Bau und wird voraussichtlich im März 2026 fertiggestellt sein. Sie wird über schöne Gemeinschaftsbereiche verfügen, darunter ein Schwimmbad, und die meisten Wohnungen werden über einen Parkplatz verfügen. In der Umgebung finden Sie mehrere nette Restaurants und in nur wenigen Minuten erreichen Sie die schönen Strände von Torre de la Horadada und seine Promenade. In

kurzer Fahrzeit erreichen Sie mehrere Golfplätze wie Lo Romero Golf sowie die Einkaufszentren Dos Mares oder La Zenia Boulevard. Die Flughäfen von Murcia und Alicante sind jeweils 45 km entfernt.

## ENERGETIC CERTIFIED



<b>STIL</b>	<b>ANSICHTEN</b>	<b>KLIMAAANLAGE</b>	<b>ENTFERNUNG :</b>
<ul style="list-style-type: none"> <li>• Modern</li> </ul>	<ul style="list-style-type: none"> <li>• Panorama</li> </ul>	<ul style="list-style-type: none"> <li>• Zentral</li> </ul>	Strand : 2 Km Flughafen: 50 Km
<b>MÖBEL</b>	<b>PARKPLATZ</b>	<b>FLOORING</b>	<b>KÜCHE</b>
<ul style="list-style-type: none"> <li>• unmöbliert</li> </ul>	Parkplatz Anzahl Autos: 1	<ul style="list-style-type: none"> <li>• Kachelboden</li> <li>• Steinboden</li> </ul>	<ul style="list-style-type: none"> <li>• Offene Küche</li> </ul>
<b>GARTENTERRASSEN</b>	<b>EXTRA</b>	<b>ENERGETIC CERTIFIED</b>	
<ul style="list-style-type: none"> <li>• umzäunt</li> <li>• Privater Garten</li> </ul>	<ul style="list-style-type: none"> <li>• Einbauschränke</li> <li>• Alarm</li> <li>• Stahltür</li> <li>• Doppelverglasung</li> </ul>	 <p>The image shows a vertical energy efficiency scale with seven horizontal bars labeled A through G. The bars are colored as follows: A (dark green), B (medium green), C (light green), D (yellow-green), E (yellow), F (orange), and G (red). To the right of the scale is a vertical green bar with the text 'IN PROGRESS' written vertically inside it.</p>	

**"OUR EXPERIENCE IS YOUR GUARANTEE"**