



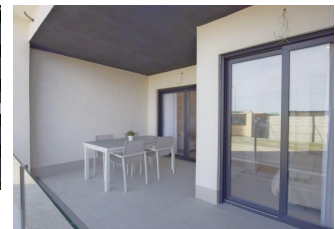
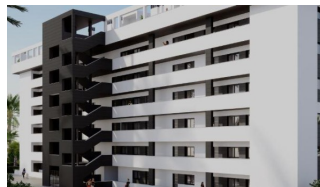
REF: # 12075

TORREVIEJA



INFO

PREIS:	540.000 €
TYP EIGENTUM:	
STADT:	Torrevieja
SCHLAFZIMMER:	3
BADEZIMMER:	2
GEBAUT (m2):	129
GRUNDSTÜCK (m2):	-
TERRASSE (m2):	165
JAHR:	-
ETAGEN:	-
Nachricht	-



BESCHREIBUNG

NEU GEBAUTE, GESCHLOSSENE WOHNANLAGE IN TORREVIEJA, NUR 700 M VOM STRAND ENTFERNT Neue Wohnanlage mit 362 Wohnungen mit großen Gemeinschaftsbereichen in Torrevieja. Sie können zwischen luxuriösen Wohnungen mit 2 Schlafzimmern und 2 Bädern, Penthäusern mit 3 Schlafzimmern und 2 Bädern mit privater Sonnenterrasse und Erdgeschosswohnungen mit 2 Schlafzimmern und 2 Bädern mit privatem Garten wählen. -Modernes Design und hochwertige Oberflächen und Materialien -Fast alle Wohnungen haben Meerblick - Alle Wohnungen verfügen über große Terrassen mit Blick auf die Gemeinschaftsbereiche -Gemeinschaftsbereiche mit zwei Swimmingpools für Erwachsene, Kinderpool, Kinderbereich, Fitnessraum, Sportbereich und Spa, Fahrradabstellplatz und Parkplatz für Fahrzeuge -700 Meter zum Strand La Mata, 10 Minuten zu Fuß - Gegenüber dem Torremarina Shopping Center mit Mercadona, Restaurants, Cafés und anderen Geschäften Torrevieja ist eine spanische Stadt in der Provinz Alicante, an der Costa Blanca. Sie ist

bekannt für ihr typisch mediterranes Klima und ihre Küstenlinie. Entlang der Sandstrände gibt es Strandpromenaden mit Ferienanlagen. Das kleine Meeres- und Salzmuseum beherbergt Ausstellungen über die Fischerei- und Salzgeschichte der Stadt. Im Landesinneren befindet sich der Naturpark Lagunas de La Mata-Torrevieja mit Wanderwegen und zwei salzhaltigen Lagunen, von denen eine rosa und die andere grün ist. Der Flughafen Alicante ist 40 Minuten und der Flughafen Murcia etwa 1 Stunde entfernt.

ENERGETIC CERTIFIED



STIL	ANSICHTEN	KLIMAAANLAGE	ENTFERNUNG :
<ul style="list-style-type: none"> Modern 	<ul style="list-style-type: none"> Panorama Meerblick 	<ul style="list-style-type: none"> Zentral 	Strand : 500 m
MÖBEL	PARKPLATZ	WOHNFLÄCHE	FLOORING
<ul style="list-style-type: none"> unmöbliert 	Parkplatz Anzahl Autos: 1	<ul style="list-style-type: none"> Fitnessraum 	<ul style="list-style-type: none"> Kachelboden Steinboden
KÚCHE	GARTENTERRASSEN	EXTRA	ENERGETIC CERTIFIED
<ul style="list-style-type: none"> Offene Küche 	<ul style="list-style-type: none"> umzäunt Gemeinschaftsgarten 	<ul style="list-style-type: none"> Einbauschränke Alarm Stahltür Doppelverglasung Fahrstuhl 	 <p>The image shows a vertical energy efficiency scale with seven horizontal bars labeled A through G. The bars are colored in a gradient from green at the top to red at the bottom. A vertical green bar on the right side of the scale is labeled 'IN PROGRESS'.</p>

"OUR EXPERIENCE IS YOUR GUARANTEE"