



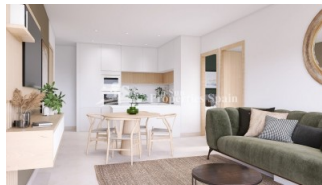
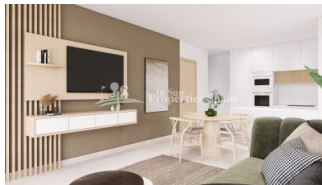
REF: # 10675

GUARDAMAR DEL SEGURA (EL RASO)



#### INFO

PREIS:	344.900 €
TYP EIGENTUM:	
STADT:	Guardamar del Segura (El Raso)
SCHLAFZIMMER:	3
BADEZIMMER:	2
GEBAUT ( m2 ):	91
GRUNDSTÜCK ( m2 ):	-
TERRASSE ( m2 ):	55
JAHR:	-
ETAGEN:	-
Nachricht	-



#### BESCHREIBUNG

FANTASTISCHER NEUBAU IN EL RASO, GUARDAMAR DEL SEGURA - SONDERANGEBOT - MÖBELPAKET AB 24. JUNI, JULI UND AUGUST 2025 Neubau einer Wohnanlage mit modernen Apartments in El Raso, Guardamar del Segura! Diese Wohnungen haben 3 Schlafzimmer, 2 Bäder, offenen Salon mit Küche, Erdgeschoss mit privatem Garten, mittlere Etage mit Terrasse und Dachgeschoss mit privatem Solarium. Komplex mit Schwimmbad, Grünflächen, Golfplätze, Spa, Spielplatz, Bio-Gesundheit Maschinen und Sportbereiche. Der Komplex befindet sich in einer grünen Gegend in der Nähe des Salzsees, alle Annehmlichkeiten, zu Fuß erreichbar zum Einkaufszentrum, Bars und Restaurants. El Raso ist ein Teil von Guardamar del Segura. Guardamar del Segura ist eine Stadt an der Costa Blanca Süd. Mit seinen 11 Kilometern Naturstrand und seinem großen Pinienwald. Guardamar del Segura hat einen großen Hafen, in dem das ganze Jahr über Aktivitäten stattfinden, ein großes Sportzentrum mit Paddle-Tennis, Tennis, Fußball und ein großes

beheiztes Schwimmbad, das das ganze Jahr über in Betrieb ist. Es gibt auch eine Bibliothek mit kostenlosem WLAN und Computern. Guardamar del Segura ist nur 20 km vom Flughafen Alicante - Elche (El Altet) entfernt, der aufgrund der großen Nachfrage nach Touristen an der Costa Blanca täglich zahlreiche Flüge mit Verbindungen zu den wichtigsten europäischen Städten anbietet.

#### ENERGETIC CERTIFIED



<b>STIL</b> <ul style="list-style-type: none"> <li>• Modern</li> <li>• Klassisch</li> </ul>	<b>ANSICHTEN</b> <ul style="list-style-type: none"> <li>• Panorama</li> </ul>	<b>KLIMAAANLAGE</b> <ul style="list-style-type: none"> <li>• Zentral</li> </ul>	<b>ENTFERNUNG :</b> <div> Strand : 3 Km </div> <div> Flughafen: 30 Km </div>
<b>PARKPLATZ</b> <div> Parkplatz Anzahl Autos: 1 </div>	<b>WOHNFLÄCHE</b> <ul style="list-style-type: none"> <li>• Sauna</li> <li>• Fitnessraum</li> </ul>	<b>FLOORING</b> <ul style="list-style-type: none"> <li>• Kachelboden</li> <li>• Steinboden</li> </ul>	<b>KÚCHE</b> <ul style="list-style-type: none"> <li>• Offene Küche</li> </ul>
<b>GARTENTERRASSEN</b> <ul style="list-style-type: none"> <li>• offene Terrasse</li> <li>• Palmen</li> <li>• Spielplatz</li> <li>• angelegt</li> <li>• umzäunt</li> <li>• Gemeinschaftsgarten</li> </ul>	<b>EXTRA</b> <ul style="list-style-type: none"> <li>• Einbauschränke</li> <li>• Stahltür</li> <li>• Doppelverglasung</li> <li>• Fahrstuhl</li> </ul>	<b>ENERGETIC CERTIFIED</b> <div> <p>The diagram shows a vertical energy efficiency scale with seven horizontal bars labeled A through G. The bars are colored in a gradient from dark green at the top to red at the bottom. A vertical green bar on the right side of the scale is labeled 'IN PROGRESS'.</p> </div>	

**"OUR EXPERIENCE IS YOUR GUARANTEE"**